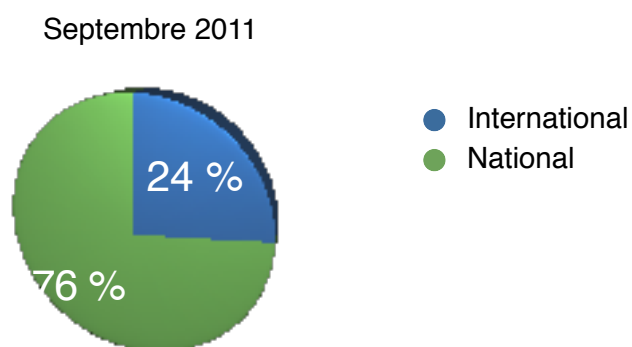




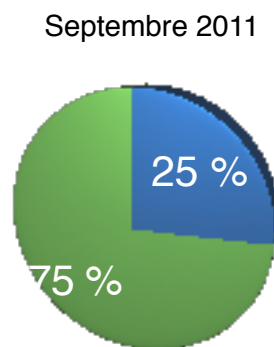
## Statistiques de trafic Septembre 2011

Mouvements Passagers	Septembre 2010	Septembre 2011	Variation	Cumul 2010	Cumul 2011	Variation
Nationaux	71950	74612	3,70 %	599838	627787	4,66 %
Internationaux	21461	24988	16,43 %	175150	184147	5,14 %
Transit		0		281	305	
<b>Total</b>	<b>93411</b>	<b>99600</b>	<b>6,63 %</b>	<b>775269</b>	<b>812239</b>	<b>4,77 %</b>
Mouvements d'Avions	Septembre 2010	Septembre 2011	Variation	Cumul 2010	Cumul 2011	Variation
Nationaux	628	642	2,23 %	5503	5670	3,03 %
Internationaux	165	202	22,42 %	1385	1393	0,58 %
<b>Total</b>	<b>793</b>	<b>844</b>	<b>6,43 %</b>	<b>6888</b>	<b>7063</b>	<b>2,54 %</b>

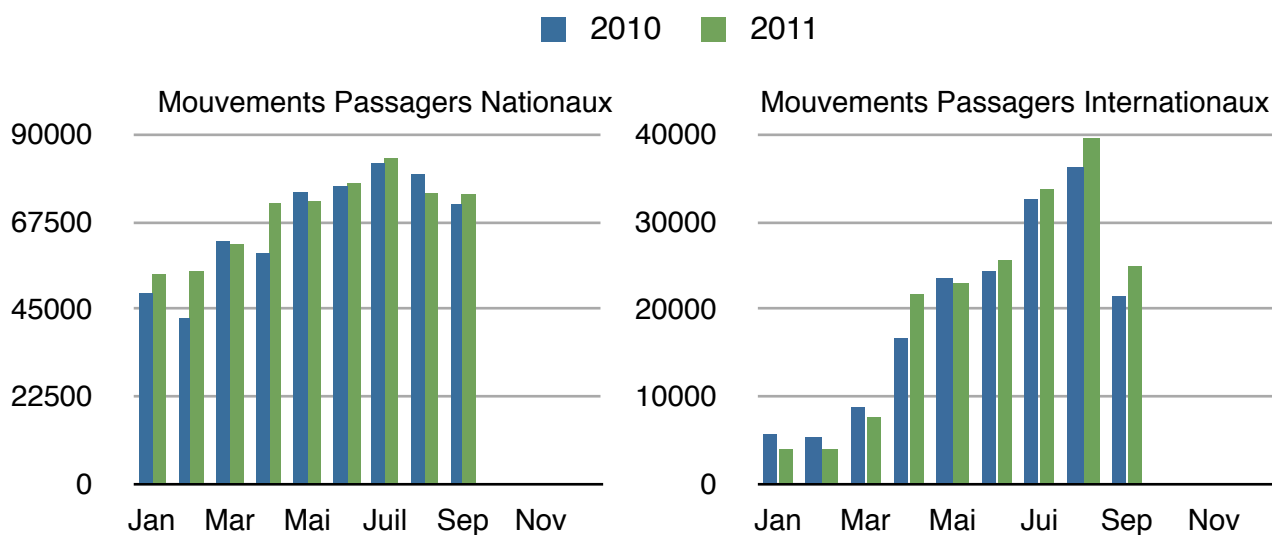
Répartition des mouvements d'avions



Répartition des mouvements de passagers



Evolution des mouvements de passagers



### Lignes

	2010	2011	Tx de R	Variation	Cumul 2010	Cumul 2011	Tx de R	Variation
Paris Orly (Air France)	45339	50260	82 %	10,85 %	379411	417162	79 %	9,95 %
Paris CDG (EasyJet)	13116	13637	84 %	3,97 %	107219	116101	84 %	8,28 %
Bristol (EasyJet)								
Lyon (EasyJet)		414	66 %		7518	9621	83 %	27,97 %
Londres LGW (EasyJet)	933	2942	79 %	215,33 %	10827	15612	86 %	44,20 %
Lyon (Regional)	9350	9253	76 %	-1,04 %	74830	77767	74 %	3,92 %
Nice (Regional)	818	522	86 %	-36,19 %	6346	5650	82 %	-10,97 %
Genève (Regional)	990	420	84 %	-57,58 %	6607	4242	77 %	-35,80 %
Londres STN (Ryanair)	9576	10615	83 %	10,85 %	71621	79142	85 %	10,50 %
Bruxelles (Ryanair)		2733	90 %			16082	89 %	
Dublin (Ryanair)	5670	3416	93 %	-39,75 %	36102	35762	86 %	-0,94 %
Birmingham (Ryanair)	1891				19910			
Marseille (Ryanair)	2854				21790			
Stockholm (Ryanair)		2352	69 %			15106	76 %	
Genève (Baboo-Darwin)	719	517	57 %	-28,09 %	5736	2325	66 %	-59,47 %
Helsinki (Blue1)					7707			
Amsterdam (Transavia)	1538				9455			
Rotterdam (Transavia)		1870	52 %			12022	58 %	

Charter	Septembre 2010	Septembre 2011	Variation
Mouvements d'avions	8	6	-25,00 %
Mouvements passagers	530	649	22,45 %