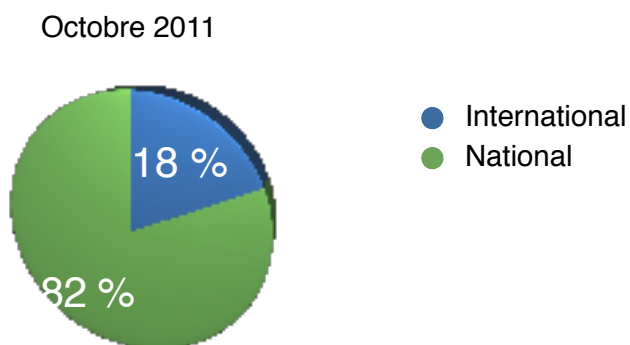




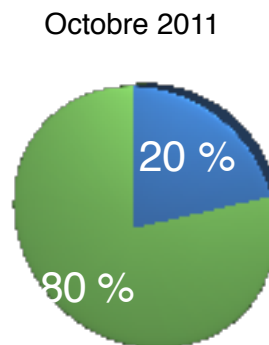
## Statistiques de trafic octobre 2011

Mouvements Passagers	Octobre 2010	Octobre 2011	Variation	Cumul 2010	Cumul 2011	Variation
Nationaux	67717	72276	6,73 %	667798	700353	4,87 %
Internationaux	21342	17795	-16,62 %	196492	201942	2,77 %
Transit		72		281	377	
<b>Total</b>	<b>89059</b>	<b>90143</b>	<b>1,22 %</b>	<b>864571</b>	<b>902672</b>	<b>4,41 %</b>
Mouvements d'Avions	Octobre 2010	Octobre 2011	Variation	Cumul 2010	Cumul 2011	Variation
Nationaux	622	645	3,70 %	6127	6317	3,10 %
Internationaux	172	143	-16,86 %	1557	1536	-1,35 %
<b>Total</b>	<b>794</b>	<b>788</b>	<b>-0,76 %</b>	<b>7684</b>	<b>7853</b>	<b>2,20 %</b>

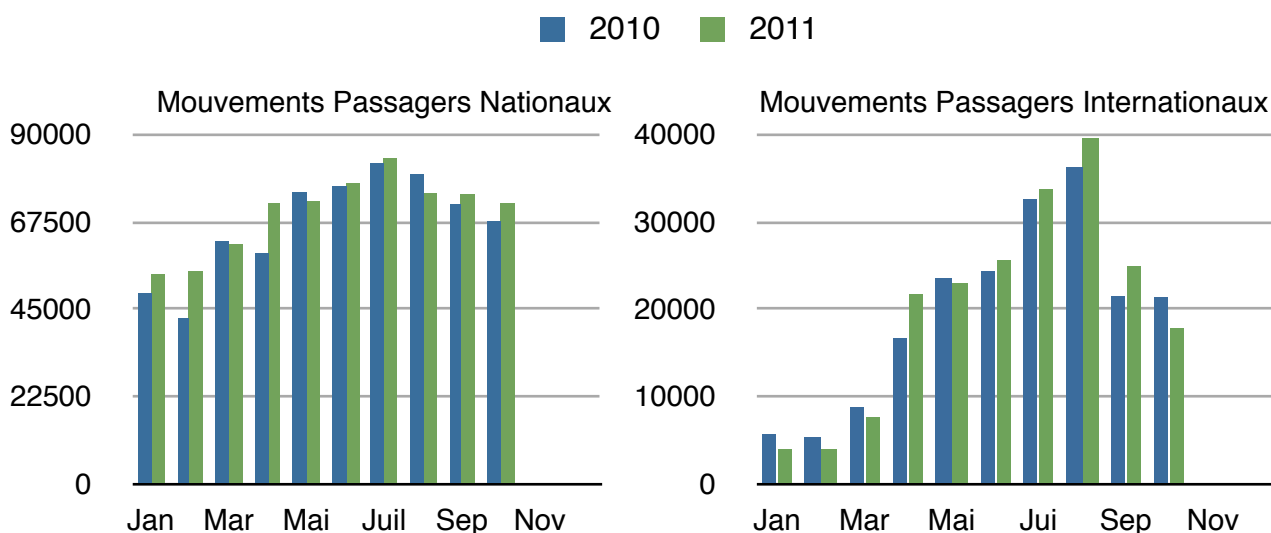
Répartition des mouvements d'avions



Répartition des mouvements de passagers



Evolution des mouvements de passagers



### Lignes

	2010	2011	Tx de R	Variation	Cumul 2010	Cumul 2011	Tx de R	Variation
Paris Orly (Air France)	43557	45264	77 %	3,92 %	423139	462642	79 %	9,34 %
Marseille (Air France)		1477	47 %			1477	47 %	
Paris CDG (EasyJet)	12857	15383	87 %	19,65 %	119861	131484	84 %	9,70 %
Bristol (EasyJet)								
Lyon (EasyJet)					7518	9621	83 %	27,97 %
Londres LGW (EasyJet)					10827	15612	86 %	44,20 %
Lyon (Regional)	9116	9332	78 %	2,37 %	84018	87173	74 %	3,76 %
Nice (Regional)	854	550	90 %	-35,60 %	7200	6200	82 %	-13,89 %
Genève (Regional)	956	252	63 %	-73,64 %	7563	4494	76 %	-40,58 %
Londres STN (Ryanair)	9061	10467	81 %	15,52 %	80682	89609	85 %	11,06 %
Bruxelles (Ryanair)		2941	86 %			19023	88 %	
Dublin (Ryanair)	5656		93 %	-100,00 %	41757	35762	86 %	-14,36 %
Birmingham (Ryanair)	1695				21605			
Marseille (Ryanair)	2817				24607			
Stockholm (Ryanair)		2063	68 %			17169	75 %	
Genève (Baboo-Darwin)	69	48	48 %	-30,43 %	5805	2373	66 %	-59,12 %
Helsinki (Blue1)					7707			
Amsterdam (Transavia)	1375				11704			
Rotterdam (Transavia)		1913	46 %			13935	56 %	

Charter	Octobre 2010	Octobre 2011	Variation
Mouvements d'avions	15	6	-60,00 %
Mouvements passagers	942	373	-60,40 %