



www.biarritz.aeroport.fr

STATISTIQUES DE TRAFIC

Juin 2014

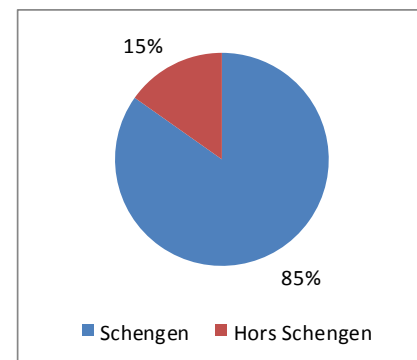
SOMMAIRE

SYNTHESE DES MOUVEMENTS COMMERCIAUX	3
Mouvements de passagers.....	3
Mouvements d'avions.....	4
MOUVEMENTS DE PASSAGERS PAR DESTINATIONS.....	5
Vols réguliers.....	5
Vols Charters.....	5
SYNTHESE DES MOUVEMENTS NON COMMERCIAUX *.....	6
Mouvements d'avions non commerciaux par nature.....	6
Mouvements d'avions non commerciaux par type.....	6

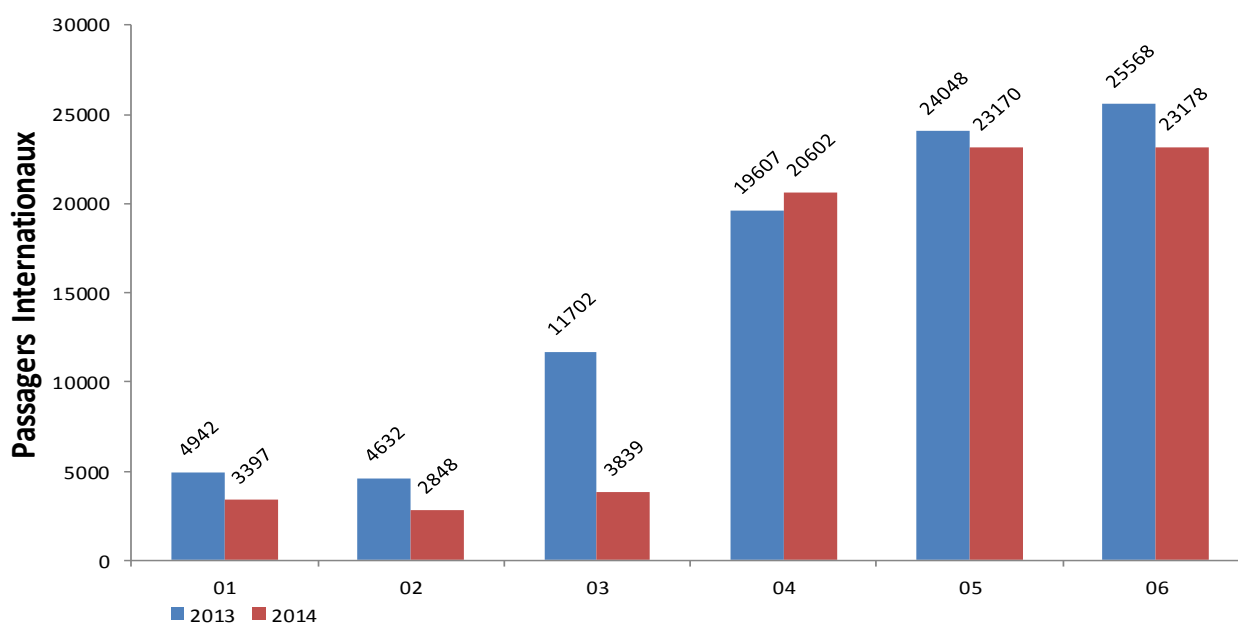
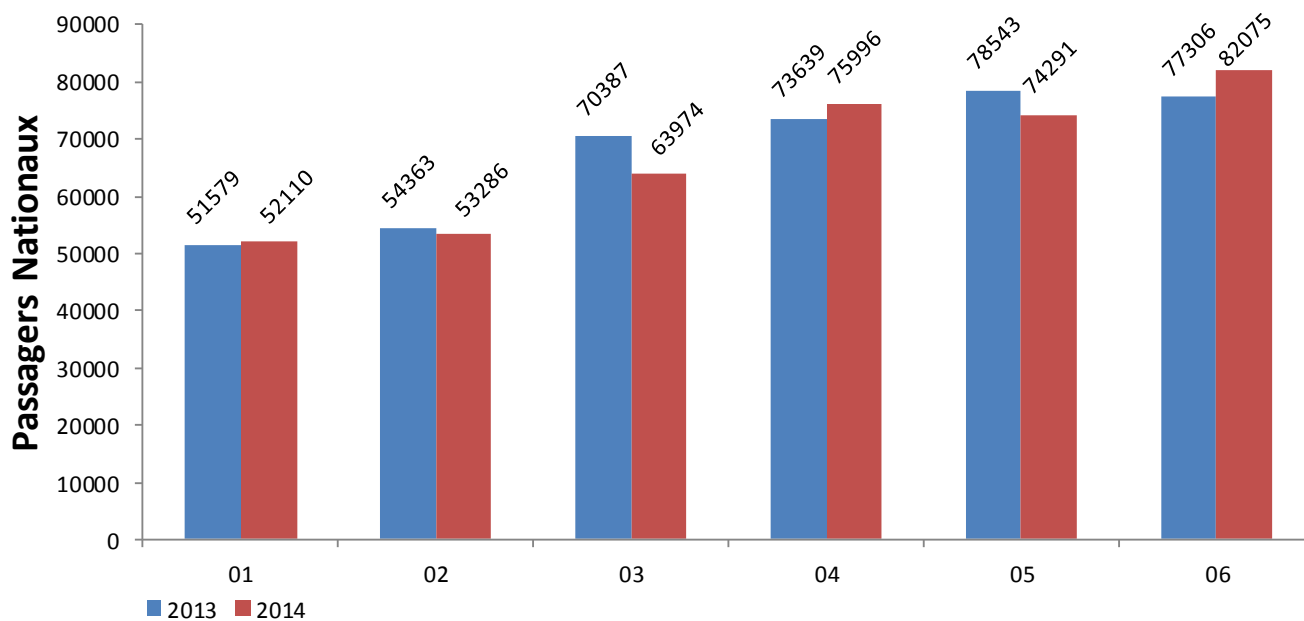
SYNTHESE DES MOUVEMENTS COMMERCIAUX

Mouvements de passagers

Passagers	juin-13	juin-14	Variation	Cumul 2013	Cumul 2014	Variation
National	77 306	82 075	6,17%	405 817	401 732	-1,01%
International	25 568	23 178	-9,35%	90 499	77 034	-14,88%
<i>Schengen</i>	8 722	7 116	-18,41%	31 074	23 285	-25,07%
<i>Hors Schengen</i>	16 846	16 062	-4,65%	59 425	53 749	-9,55%
<i>Autres</i>						0,00%
Transit	216	477	120,83%	622	612	-1,61%
Total	103 090	105 730	2,56%	496 938	479 378	-3,53%

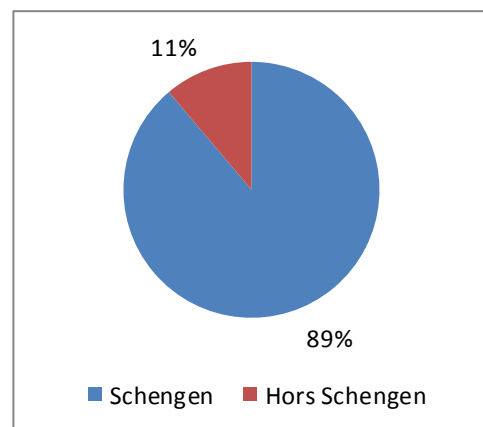


Graphique d'évolution des mouvements de passagers

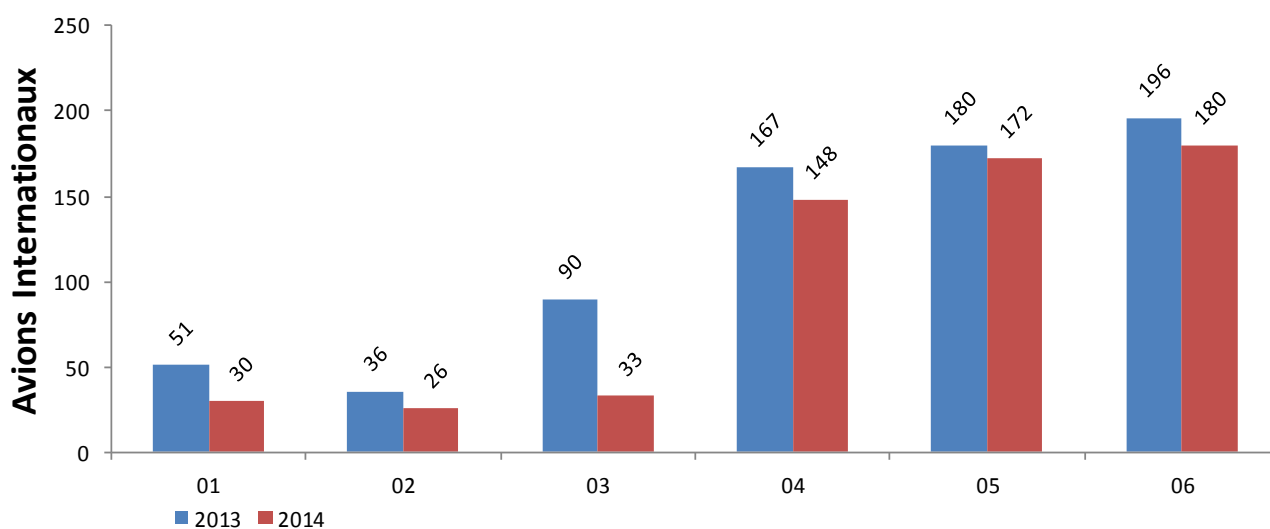
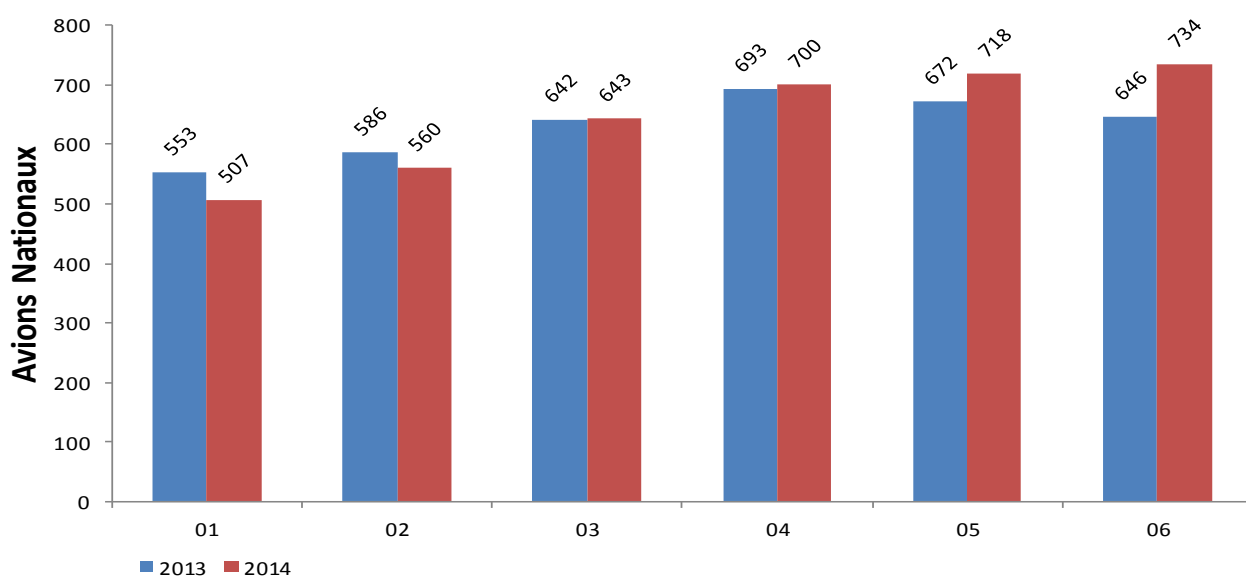


Mouvements d'avions

Avions	juin-13	juin-14	Variation	Cumul 2013	Cumul 2014	Variation
National	646	734	13,62%	3 792	3 862	1,85%
International	196	180	-8,16%	720	589	-18,19%
Schengen	92	78	-15,22%	324	231	-28,70%
Hors Schengen	104	102	-1,92%	396	358	-9,60%
Autres						0,00%
Total	842	914	8,55%	4 512	4 451	-1,35%



Graphique d'évolution des mouvements d'avions



MOUVEMENTS DE PASSAGERS PAR DESTINATIONS

Vols réguliers*

Lignes	Données du mois			Cumul depuis le 1er Janvier		
	2013	2014	Variation	2013	2014	Variation
PARIS CDG/EASYJET AIRLINE COMPANY LTD	13 802	15 221	10,28%	79 993	84 473	5,60%
PARIS ORLY/AIR FRANCE	48 783	52 132	6,87%	255 011	250 713	-1,69%
LYON/HOP	9 034	9 203	1,87%	48 127	46 568	-3,24%
MARSEILLE/AIR FRANCE	2 606	2 975	14,16%	13 453	11 800	-12,29%
NICE/HOP	690	539	-21,88%	2 835	2 618	-7,65%
STRASBOURG/VOLOTEA	1 070	1 124	5,05%	1 070	2 931	173,93%
STRASBOURG/REGIONAL CAE				75		-100,00%
LILLE/HOP		70			390	
LILLE/VOLOTEA	1 243		-100,00%	3 883		-100,00%
LONDRES STN/Ryanair Limited	9 858	9 426	-4,38%	39 904	36 928	-7,46%
LONDRES GATWICK/EASYJET AIRLINE COMPANY LTD	557		-100,00%	557		-100,00%
DUBLIN/Ryanair Limited	6 115	6 464	5,71%	18 494	16 266	-12,05%
CHARLEROI BRUXELLES/Ryanair Limited	2 501	2 309	-7,68%	13 477	10 291	-23,64%
STOCKHOLM SKAVSTA/Ryanair Limited	2 206	2 524	14,42%	6 758	6 932	2,57%
STOCKHOLM ARLANDA/SCANDINAVIAN AIRLINES		163			163	
COPENHAGUE/SCANDINAVIAN AIRLINES SYSTEM	197	629	219,29%	197	1 003	409,14%
HELSINKI VANTAA/FINNAIR OY		307			307	
GENEVE/HOP	600	541	-9,83%	2 071	2 156	4,10%
GENEVE/DARWIN AIRLINE	451	553	22,62%	451	553	22,62%
ROTTERDAM/TRANSAVIA AIRLINES	2 044		-100,00%	5 154		-100,00%
BRUXELLES/THOMAS COOK AIRLINES BELGIUM	137		-100,00%	137		-100,00%

- Les vols déroutés ne sont pas inclus dans ce tableau

Vols Charters

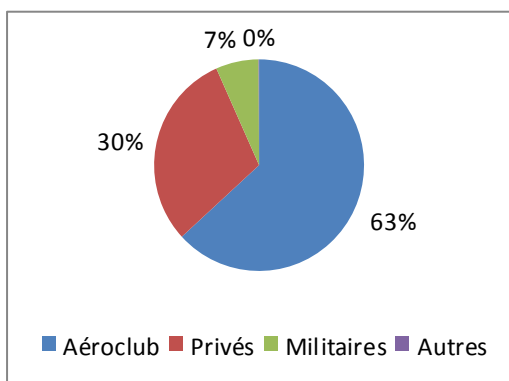
VOLS CHARTERS	2013	2014			Var°	Cum 2013	Cum 2014
Passagers	904	1073			18,7%	4247	3169
Mouvements	14	17			21,4%	86	45

SYNTHESE DES MOUVEMENTS NON COMMERCIAUX *

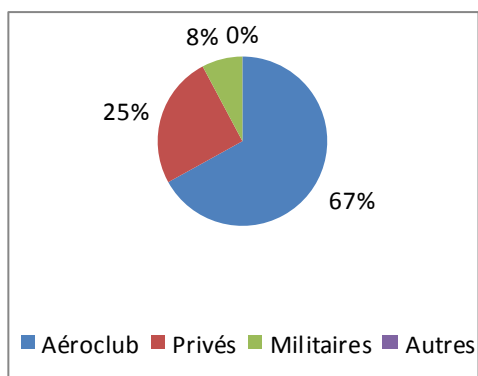
Mouvements d'avions non commerciaux par nature

Nature de vol	2013		2014		Variation	Cumul 2014	dont Touch&Go
	Total Mouvements	dont Touch&Go	Total Mouvements	dont Touch&Go			
Aéroclub	1370	706	1448	731	5,7%	7625	4238
Privés	686	10	691	12	0,7%	2878	138
Militaires	116	0	151	7	30,2%	883	45
Autres			2			2	
Total	2172	716	2292	750	5,5%	11388	4421

Mouvements par nature : mois en cours



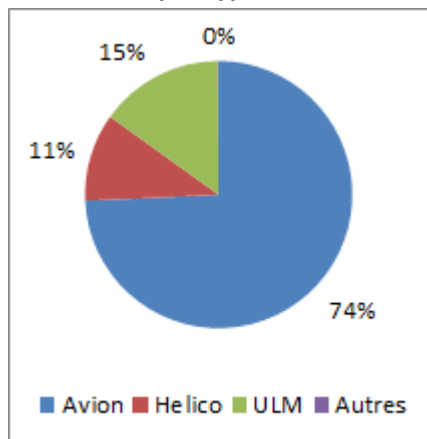
Mouvements par nature : cumul annuel



Mouvements d'avions non commerciaux par type

Type de vol	2013		2014		Variation	Cumul 2014	dont Touch&Go
	Total Mouvements	dont Touch&Go	Total Mouvements	dont Touch&Go			
Avion	1510	510	1702	599	12,7%	8253	3453
Helico	224	0	244	7	8,9%	1279	59
ULM	438	206	344	144	-21,5%	1854	909
Autres			2			2	
Total	2172	716	2292	750	5,5%	11388	4421

Mouvements par type : mois en cours



Mouvements par type : cumul annuel

