



www.biarritz.aeroport.fr

STATISTIQUES DE TRAFIC

Juillet 2014

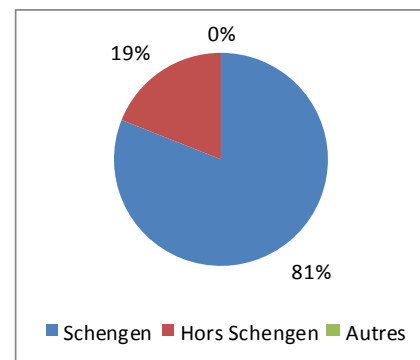
SOMMAIRE

SYNTHESE DES MOUVEMENTS COMMERCIAUX	3
Mouvements de passagers.....	3
Mouvements d'avions.....	4
MOUVEMENTS DE PASSAGERS PAR DESTINATIONS.....	5
Vols réguliers.....	5
Vols Charters.....	5

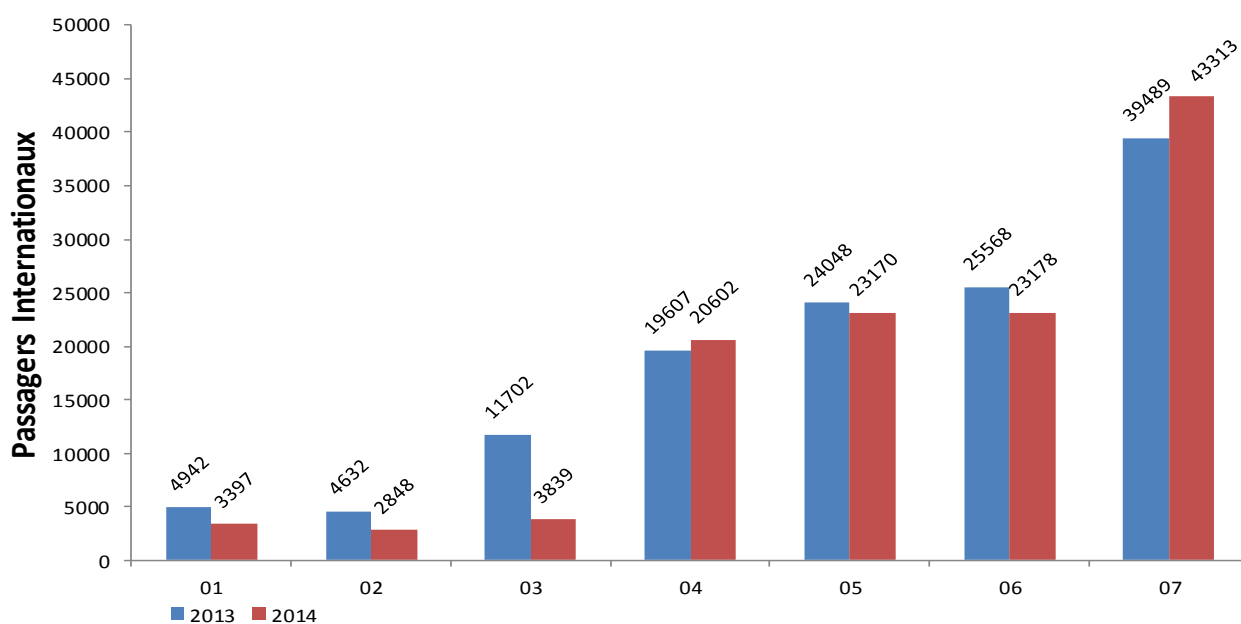
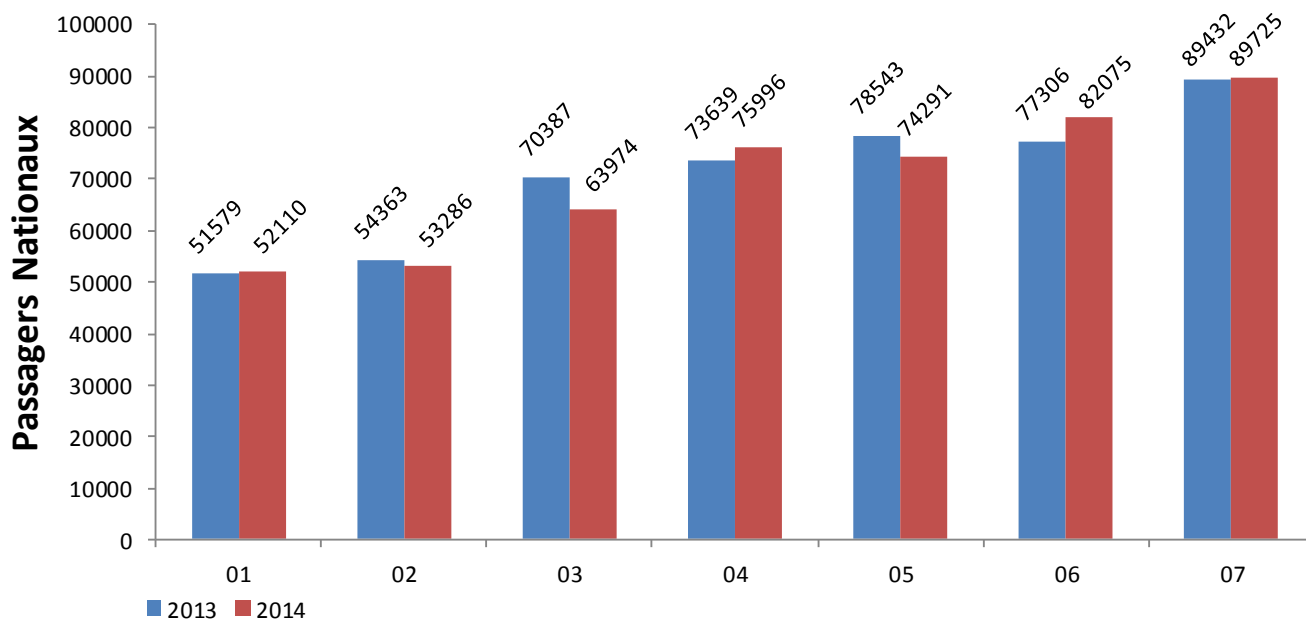
SYNTHESE DES MOUVEMENTS COMMERCIAUX

Mouvements de passagers

Passagers	juil-13	juil-14	Variation	Cumul 2013	Cumul 2014	Variation
National	89 432	89 725	0,33%	495 249	491 457	-0,77%
International	39 489	43 313	9,68%	129 988	120 347	-7,42%
<i>Schengen</i>	15 277	18 066	18,26%	46 351	41 351	-10,79%
<i>Hors Schengen</i>	24 212	25 247	4,27%	83 637	78 996	-5,55%
<i>Autres</i>						0,00%
Transit	0	0		622	612	-1,61%
Total	128 921	133 038	3,19%	625 859	612 416	-2,15%

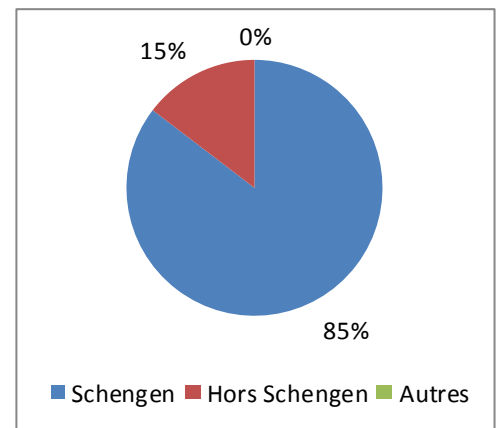


Graphique d'évolution des mouvements de passagers

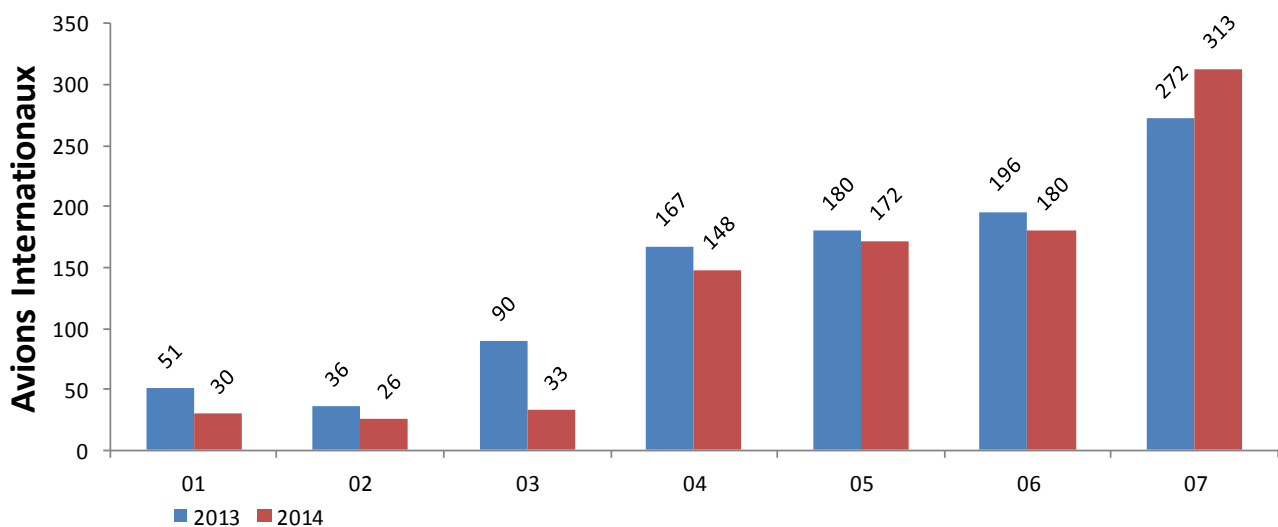
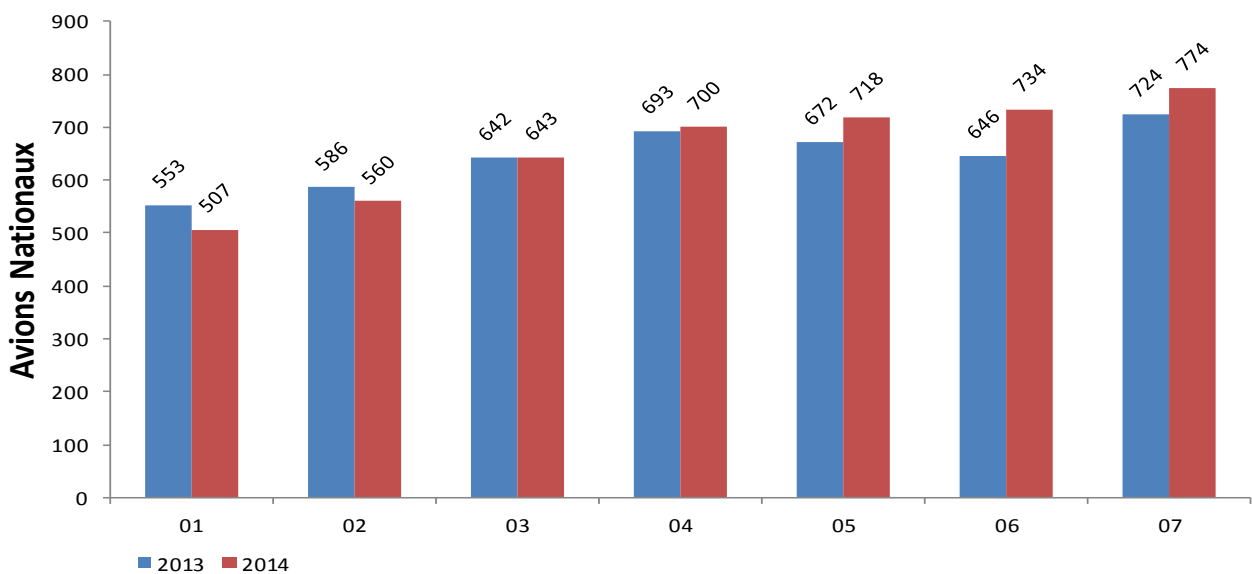


Mouvements d'avions

Avions	juil-13	juil-14	Variation	Cumul 2013	Cumul 2014	Variation
National	724	774	6,91%	4 516	4 636	2,66%
International	272	313	15,07%	992	902	-9,07%
Schengen	126	154	22,22%	450	385	-14,44%
Hors Schengen	146	159	8,90%	542	517	-4,61%
Autres						0,00%
Total	996	1 087	9,14%	5 508	5 538	0,54%



Graphique d'évolution des mouvements d'avions



MOUVEMENTS DE PASSAGERS PAR DESTINATIONS

Vols réguliers*

Lignes	Données du mois			Cumul depuis le 1er Janvier		
	2013	2014	Variation	2013	2014	Variation
	Passagers	Passagers	Passagers	Passagers	Passagers	Passagers
PARIS CDG/EASYJET AIRLINE COMPANY LTD	10 076	9 669	-4,04%	90 069	94 142	4,52%
PARIS ORLY/AIR FRANCE	56 072	57 608	2,74%	311 083	308 321	-0,89%
LYON/HOP	9 972	10 013	0,41%	58 099	56 581	-2,61%
LYON/EASYJET AIRLINE COMPANY LTD	4 967	5 543	11,60%	4 967	5 543	11,60%
MARSEILLE/AIR FRANCE	3 304	3 720	12,59%	16 757	15 520	-7,38%
NICE/HOP	1 512	1 485	-1,79%	4 347	4 103	-5,61%
STRASBOURG/VOLOTEA	1 471	1 335	-9,25%	2 541	4 266	67,89%
STRASBOURG/REGIONAL CAE				75		
LILLE/HOP		352			742	
LILLE/VOLOTEA	1 974			5 857		
LONDRES STN/RYANAIR LIMITED	12 060	13 668	13,33%	51 964	50 596	-2,63%
LONDRES GATWICK/EASYJET AIRLINE COMPANY LTD	4 387	4 731	7,84%	4 944	4 731	-4,31%
DUBLIN/RYANAIR LIMITED	7 765	6 629	-14,63%	26 259	22 895	-12,81%
CHARLEROI BRUXELLES/RYANAIR LIMITED	4 279	4 760	11,24%	17 756	15 051	-15,23%
STOCKHOLM SKAVSTA/RYANAIR LIMITED	2 600	2 801	7,73%	9 358	9 733	4,01%
STOCKHOLM ARLANDA/SCANDINAVIAN AIRLINES SYSTEM		2 500			2 663	
COPENHAGUE/SCANDINAVIAN AIRLINES SYSTEM	2 722	2 371	-12,89%	2 919	3 374	15,59%
OSLO/SCANDINAVIAN AIRLINES SYSTEM		2 008			2 008	
HELSINKI VANTAA/FINNAIR OY		1 939			2 246	
GENEVE/HOP	1 056	1 002	-5,11%	3 127	3 158	0,99%
GENEVE/DARWIN AIRLINE	774	635	-17,96%	1 225	1 188	-3,02%
ROTTERDAM/TRANSAVIA AIRLINES	3 659			8 813		
BRUXELLES/THOMAS COOK AIRLINES BELGIUM	187			324		

- Les vols déroutés ne sont pas inclus dans ce tableau

Vols Charters

VOLS CHARTERS	2013	2014			Var°	Cum 2013	Cum 2014
Passagers		269				4 247	3 438
Mouvements		4				86	49