



## Statistiques de trafic Juillet 2011

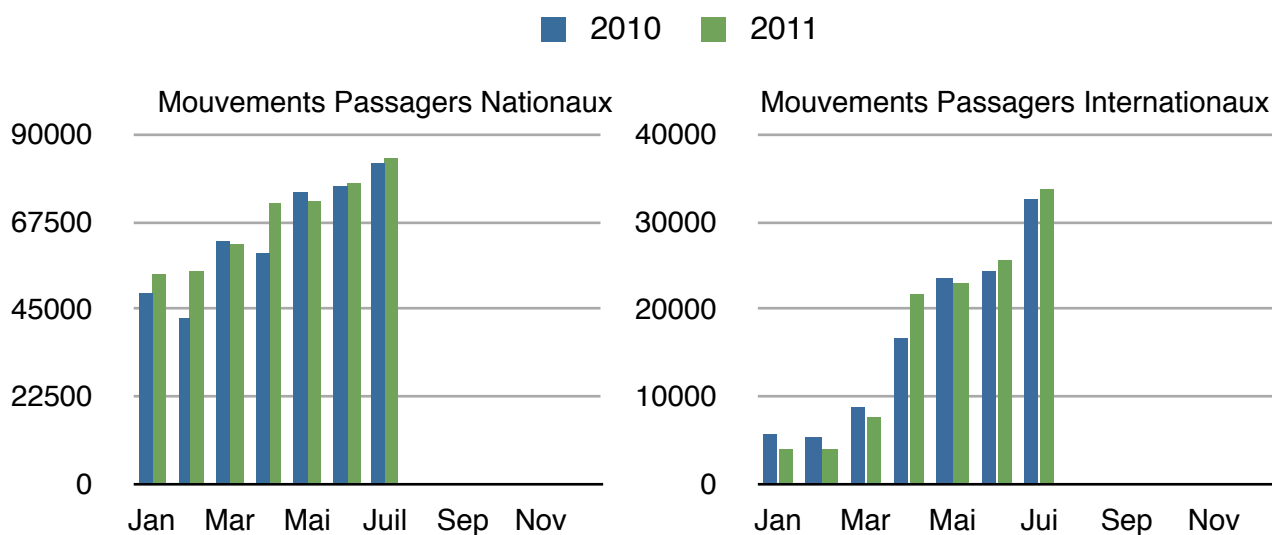
Mouvements Passagers	Juillet 2010	Juillet 2011	Variation	Cumul 2010	Cumul 2011	Variation
Nationaux	82496	83789	1,57 %	448018	477792	6,65 %
Internationaux	32644	33717	3,29 %	117447	119606	1,84 %
Transit	1			279	305	
<b>Total</b>	<b>115141</b>	<b>117506</b>	<b>2,05 %</b>	<b>565744</b>	<b>597703</b>	<b>5,65 %</b>
Mouvements d'Avions	Juillet 2010	Juillet 2011	Variation	Cumul 2010	Cumul 2011	Variation
Nationaux	670	685	2,24 %	4204	4388	4,38 %
Internationaux	230	249	8,26 %	958	911	-4,91 %
<b>Total</b>	<b>900</b>	<b>934</b>	<b>3,78 %</b>	<b>5162</b>	<b>5299</b>	<b>2,65 %</b>

Répartition des mouvements d'avions

Répartition des mouvements de passagers



Evolution des mouvements de passagers



### Lignes

	2010	2011	Tx de R	Variation	Cumul 2010	Cumul 2011	Tx de R	Variation
Paris Orly (Air France)	53589	57188	87 %	6,72 %	282579	315111	78 %	11,51 %
Paris CDG (EasyJet)	9960	10327	89 %	3,68 %	85049	93784	84 %	10,27 %
Bristol (EasyJet)								
Lyon (EasyJet)	3252	4511	85 %	38,71 %	3252	4511	85 %	38,71 %
Londres LGW (EasyJet)	2284	2847	83 %	24,65 %	2284	2847	83 %	24,65 %
Lyon (Regional)	9893	9729	83 %	-1,66 %	56388	59480	74 %	5,48 %
Nice (Regional)	1187	1545	95 %	30,16 %	4223	3983	77 %	-5,68 %
Genève (Regional)	1238	1048	87 %	-15,35 %	4326	3044	76 %	-29,63 %
Londres STN (Ryanair)	12337	11979	88 %	-2,90 %	49923	55474	85 %	11,12 %
Bruxelles (Ryanair)		3057	90 %			10138	87 %	
Dublin (Ryanair)	7125	8000	92 %	12,28 %	23960	25978	84 %	8,42 %
Birmingham (Ryanair)	2886				15337			-100,00 %
Marseille (Ryanair)	4335				14729			-100,00 %
Stockholm (Ryanair)		3121	92 %			10679	78 %	
Genève (Baboo-Darwin)	1327	707	79 %	-46,72 %	3711	1111	65 %	-70,06 %
Helsinki (Blue1)	2740				6115			
Amsterdam (Transavia)	2630				4849			
Rotterdam (Transavia)		2775	72 %			7031	55 %	

Charter	Juillet 2010	Juillet 2011	Variation
Mouvements d'avions	3	12	300,00 %
Mouvements passagers	117	448	282,91 %