



[www.biarritz.aeroport.fr](http://www.biarritz.aeroport.fr)

## STATISTIQUES DE TRAFIC

# Avril 2013

## SOMMAIRE

SYNTHESE DES MOUVEMENTS COMMERCIAUX .....	2
Mouvements de passagers.....	3
Mouvements d'avions.....	4
MOUVEMENTS DE PASSAGERS PAR DESTINATIONS.....	5
Vols réguliers.....	5
Vols Charters.....	5
SYNTHESE DES MOUVEMENTS NON COMMERCIAUX *.....	6
Mouvements d'avions non commerciaux par nature.....	6
Mouvements d'avions non commerciaux par type.....	6

## COMMENTAIRES

L'Aéroport de Biarritz enregistre pour le mois d'Avril 2013 un trafic de 93 254 passagers, **en recul de 0,66%** par rapport à Avril 2012. En cumulé, le trafic s'établit à 290 859 passagers en hausse de 3,17% sur les 4 premiers mois de l'année.

### Trafic domestique du mois (+1,98%)

- Le trafic sur Paris Orly est stable avec 45 588 passagers enregistrés, alors que la ligne Paris Charles de Gaulle s'inscrit en recul de 10,21% avec 14 227 voyageurs.
- La liaison avec Marseille voit ses résultats progresser de 18,47% par rapport à l'année précédente, bénéficiant d'un calendrier de vacances scolaires de la zone B (Aix-Marseille) favorable.
- La ligne sur Lyon exploitée depuis fin mars par la compagnie Hop ! enregistre également de bons résultats en progression de 15,80% avec 9 024 passagers transportés.
- Depuis sa reprise fin mars, les résultats sur Lille, liaison assurée par la compagnie Volotea, sont pour l'instant modestes avec 2 250 voyageurs.

### Trafic international du mois (-9,64%)

- Les liaisons sur Londres Stansted, Dublin et Stockholm sont orientés en baisse ce mois-ci, respectivement de 2,69%, 7,29% et 25,53%. Les remplissages restent néanmoins corrects pour Londres (80%) et Dublin (70%), alors que Stockholm peine en ce début de saison (54%).
- Bruxelles Charleroi connaît un fort succès avec 2 898 voyageurs, en progression de 30,84%.
- La liaison sur Rotterdam, exploitée par Transavia, a repris fin avril, et sera assurée 3 fois par semaine jusqu'à fin octobre.
- Au global, le trafic international s'inscrit en nette diminution (-9,64%), comprenant également la perte de la liaison sur Manchester.

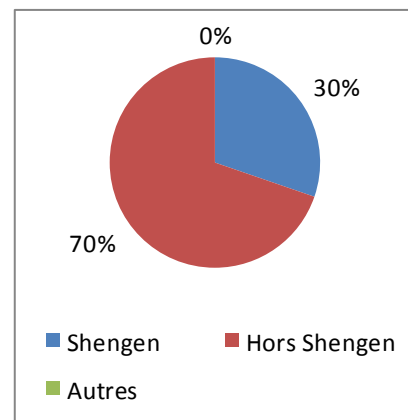
### OPERATION MARKETING / COMMUNICATION EN AVRIL:

- Une conférence de presse a été organisée par la compagnie Scandinavian Airlines à l'aéroport, à l'occasion du lancement de la ligne Biarritz-Copenhague.
- L'Aéroport a également participé au salon Avril expo à la Halle d'Iraty de Biarritz.

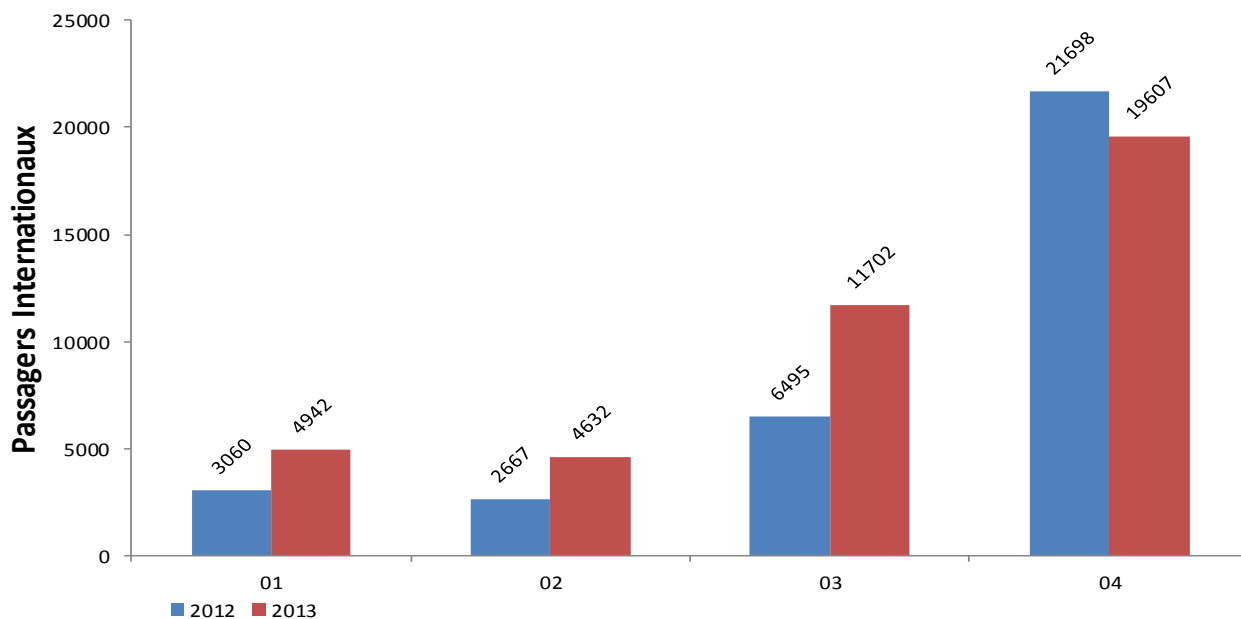
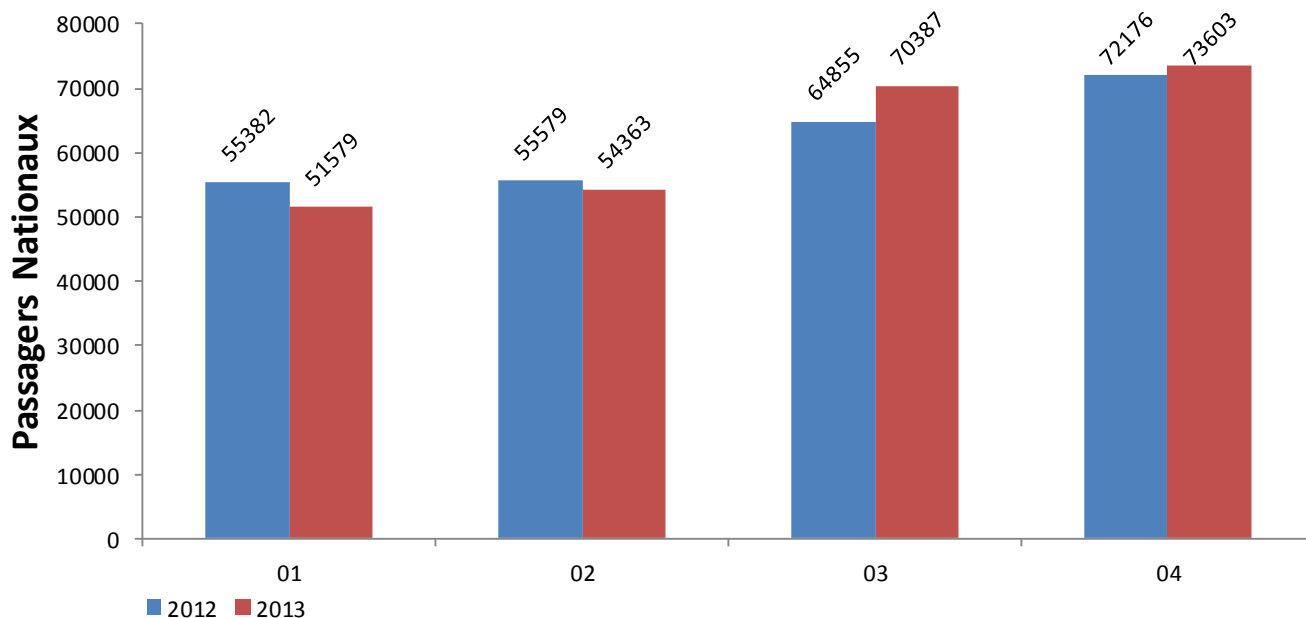
# SYNTHESE DES MOUVEMENTS COMMERCIAUX

## Mouvements de passagers

Passagers	avr-12	avr-13	Variation	Cumul 2012	Cumul 2013	Variation
National	72 176	73 603	1,98%	247 992	249 932	0,78%
International	21 698	19 607	-9,64%	33 920	40 883	20,53%
Shengen	5 346	5 935	11,02%	6 449	13 452	108,59%
Hors Shengen	16 352	13 672	-16,39%	27 471	27 431	-0,15%
Autres						0,00%
Transit	0	44		0	44	0,00%
<b>Total</b>	<b>93 874</b>	<b>93 254</b>	<b>-0,66%</b>	<b>281 912</b>	<b>290 859</b>	<b>3,17%</b>

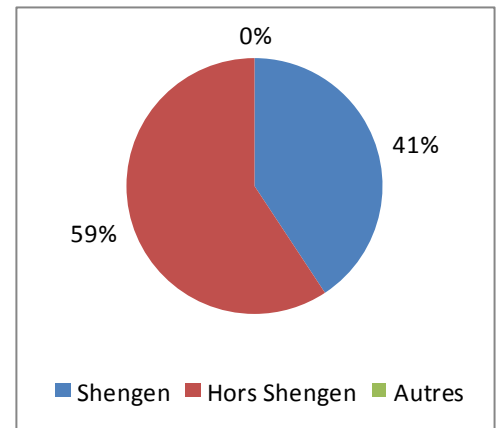


### Graphique d'évolution des mouvements de passagers

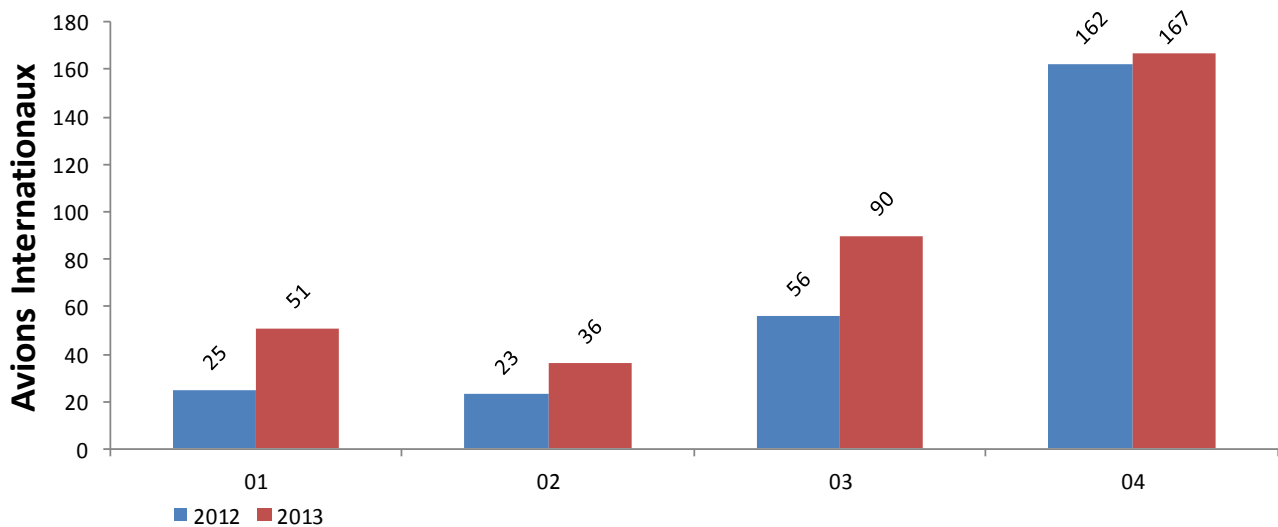
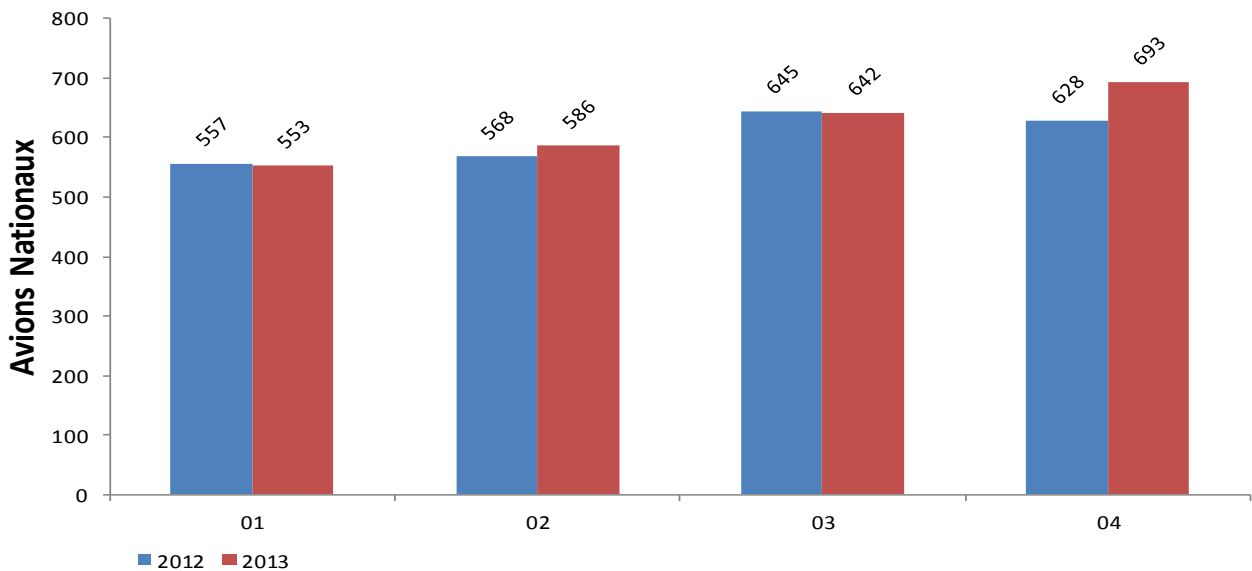


## Mouvements d'avions

Avions	avr-12	avr-13	Variation	Cumul 2012	Cumul 2013	Variation
National	628	693	10,35%	2 398	2 474	3,17%
International	162	167	3,09%	266	344	29,32%
Shengen	52	68	30,77%	73	150	105,48%
Hors Shengen	110	99	-10,00%	193	194	0,52%
Autres						0,00%
<b>Total</b>	<b>790</b>	<b>860</b>	<b>8,86%</b>	<b>2 664</b>	<b>2 818</b>	<b>5,78%</b>



### Graphique d'évolution des mouvements d'avions



## MOUVEMENTS DE PASSAGERS PAR DESTINATIONS

### Vols réguliers\*

Lignes	Données du mois						Cumul depuis le 1er Janvier					
	2012		2013		Variation		2012		2013		Variation	
	Passagers	Sieges Offerts	Passagers	SO	Passagers	SO	Passagers	Sieges Offerts	Passagers	SO	Passagers	SO
PARIS ORLY/AIR FRANCE	45 824	60 882	45 588	61 379	-0,52%	0,82%	157 334	212 656	156 538	216 598	-0,51%	1,85%
PARIS CDG/EASYJET AIRLINE COMPANY LTD	15 845	17 160	14 227	17 472	-10,21%	1,82%	52 941	60 996	51 134	61 776	-3,41%	1,28%
LYON/HOP	7 793	11 086	9 024	11 784	15,80%	6,30%	30 075	46 360	30 444	46 046	1,23%	-0,68%
LONDRES STN/RYANAIR	9 279	10 584	9 029	11 340	-2,69%	7,14%	19 134	23 436	20 140	25 704	5,26%	9,68%
DUBLIN/RYANAIR	4 842	6 426	4 489	6 426	-7,29%		5 677	7 938	7 137	9 828	25,72%	23,81%
MARSEILLE/AIR FRANCE CHARLEROI	2 079	4 292	2 463	3 692	18,47%	-13,98%	5 444	12 836	8 139	14 200	49,50%	10,63%
BRUXELLES/RYANAIR	2 215	2 646	2 898	3 402	30,84%	28,57%	2 672	3 402	8 775	12 852	228,41%	277,78%
STOCKHOLM SKAVSTA/RYANAIR	2 190	3 402	1 631	3 024	-25,53%	-11,11%	2 454	4 158	2 265	4 158	-7,70%	
MANCHESTER/RYANAIR	2 150	3 402			-100,00%	-100,00%	2 414	4 158			-100,00%	-100,00%
NICE/HOP	594	656	509	760	-14,31%	15,85%	1 231	1 608	1 262	1 976	2,52%	22,89%
GENEVE/HOP	397	604	418	608	5,29%	0,66%	779	1 204	992	1 520	27,34%	26,25%
ROTTERDAM/TRANSAVIA AIRLINES	500	894	467	596	-6,60%	-33,33%	500	894	467	596	-6,60%	-33,33%
STRASBOURG/REGIONAL CAE									75	100		
LILLE/VOLOTEA			1 200	2 250					1 351	2 500		

SO: nombre de sièges offerts

- Les vols déroutés ne sont pas inclus dans ce tableau

### Vols Charters

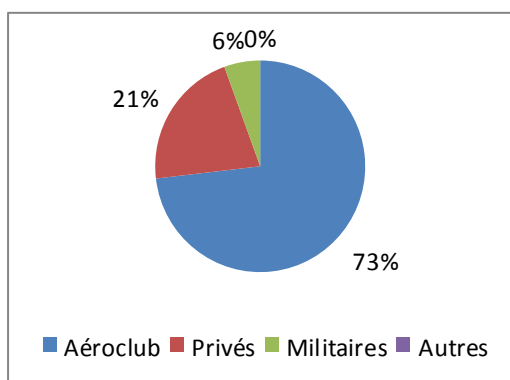
VOLS CHARTERS	2012	2013			Var°	Cum 2012	Cum 2013
Passagers	125	1223			878,4%	528	1750
Mouvements	4	37			825,0%	16	48

## SYNTHESE DES MOUVEMENTS NON COMMERCIAUX \*

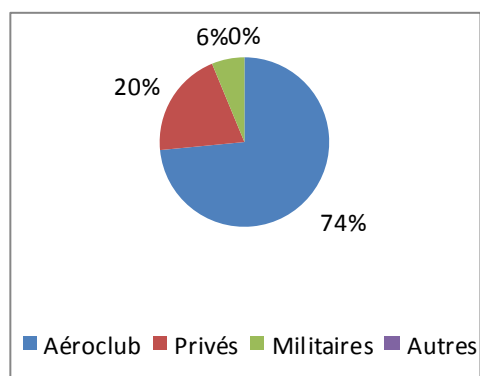
### Mouvements d'avions non commerciaux par nature

Nature de vol	2013		2012		Variation	Cumul 2013	dont
	Total Mouvements	dont Touch&Go	Total Mouvements	dont Touch&Go			
Aéroclub	1373	775	887	490	54,8%	4734	2731
Privés	400	4	346	6	15,6%	1306	42
Militaires	104	2	66	0	57,6%	402	16
Autres							
<b>Total</b>	<b>1877</b>	<b>781</b>	<b>1299</b>	<b>496</b>	<b>44,5%</b>	<b>6442</b>	<b>2789</b>

Mouvements par nature : mois en cours



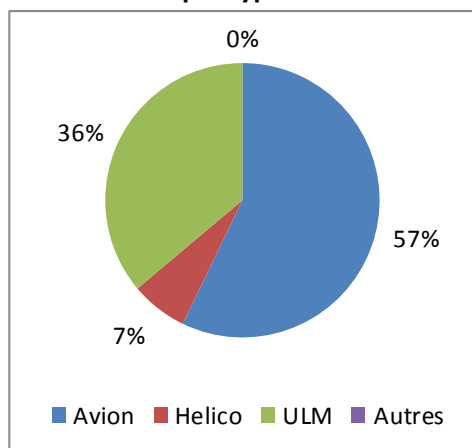
Mouvements par nature : cumul annuel



### Mouvements d'avions non commerciaux par type

Type de vol	2013		2012		Variation	Cumul 2013	dont
	Total Mouvements	dont Touch&GO	Total Mouvements	dont Touch&GO			
Avion	1073	377	864	294	24,2%	3646	1409
Helico	126	0	80	0	57,5%	500	18
ULM	678	404	355	202	91,0%	2296	1362
Autres							
<b>Total</b>	<b>1877</b>	<b>781</b>	<b>1299</b>	<b>496</b>	<b>44,5%</b>	<b>6442</b>	<b>2789</b>

Mouvements par type : mois en cours



Mouvements par type : cumul annuel

