

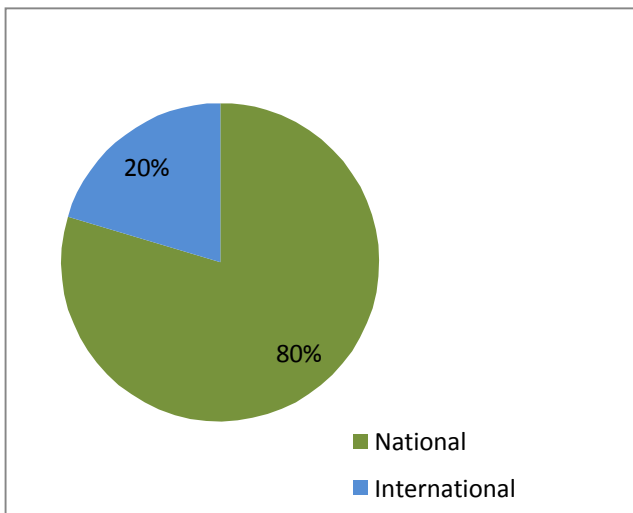
STATISTIQUES DE TRAFIC

Année 2012
Mois avril

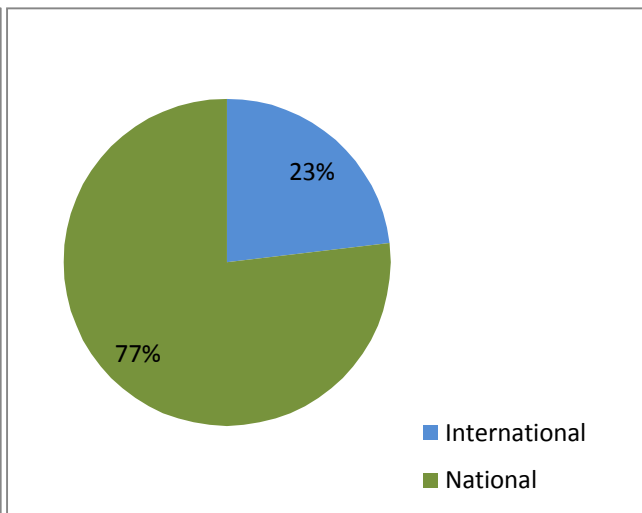
Passagers	avr-11	avr-12	Variation	Cumul 2011	Cumul 2012	Variation
Nationaux	72291	72176	0%	243285	247992	2%
Internationaux	21724	21698	0%	37257	33920	-9%
Transit	0	0		148	0	
Total	94015	93874	0%	280690	281912	0%

Avions	avr-11	avr-12	Variation	Cumul 2011	Cumul 2012	Variation
Nationaux	622	626	1%	2413	2396	-1%
Internationaux	159	160	1%	290	264	-9%
Total	781	786	1%	2703	2660	-2%

Répartition de Mouvements d'Avions
avril 2012

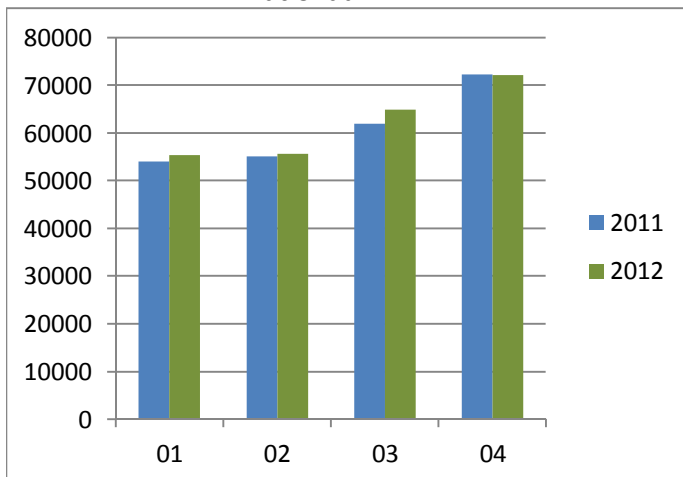


Répartition des Passagers
avril 2012

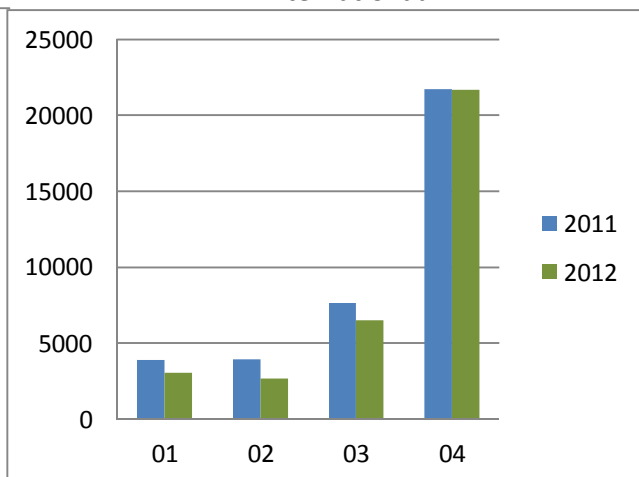


Evolution des mouvements de passagers

Nationaux



Internationaux



Lignes	Données du Mois			Cumul depuis le 1er Janvier		
	2011	2012	Variation	2011	2012	Variation
CHARLEROI BRUXELLES/RYANAIR	1 624	2 215	36,39%	1 624	2 672	64,53%
DUBLIN/RYANAIR	5 224	4 842	-7,31%	5 864	5 677	-3,19%
GENEVE/REGIONAL CAE	417	397	-4,80%	1 186	779	-34,32%
LONDRES STN/RYANAIR	9 872	9 279	-6,01%	23 107	19 134	-17,19%
LYON/REGIONAL CAE	8 772	7 793	-11,16%	30 959	30 075	-2,86%
MANCHESTER/RYANAIR		2 150			2 414	
MARSEILLE/AIR FRANCE		2 079			5 444	
NICE/REGIONAL CAE	504	594	17,86%	1 383	1 231	-10,99%
PARIS CDG/EASYJET AIRLINE COMPANY LTD	15 030	15 845	5,42%	52 502	52 941	0,84%
PARIS ORLY/AIR FRANCE	47 911	45 824	-4,36%	158 037	157 334	-0,44%
PAU/REGIONAL CAE				38		-100,00%
ROTTERDAM/TRANSAVIA AIRLINES	663	500	-24,59%	663	500	-24,59%
STOCKHOLM SKAVSTA/RYANAIR	1 739	2 190	25,93%	1 935	2 454	26,82%
XXX/RYANAIR	447		-100,00%	555		-100,00%

L'Aéroport de Biarritz-Anglet-Bayonne enregistre pour le mois d'avril 2012 un trafic de 93 874 passagers, équivalent à la même période en 2011.

Au niveau national, les résultats sont disparates entre la liaison sur Paris Orly, assurée par Air France, et la liaison sur Paris Charles de Gaulle. Alors que la première affiche -4,36%, la seconde enregistre de très bons résultats, avec un taux de progression de +5,42%. La liaison sur Lyon est également en recul (-11,16%).

Au niveau international, le mois d'avril est synonyme de reprise de lignes saisonnières: Dublin, Bruxelles Charleroi, Rotterdam, Stockholm... Les premiers remplissages sont satisfaisants pour un début de saison, et devraient s'améliorer au fil des semaines.

La mauvaise météo, et les élections présidentielles, expliquent en partie ces résultats en demi-teinte.

Au cumul depuis le début de l'année, le trafic reste stable, avec un total de 281 912 passagers.