



www.biarritz.aeroport.fr

STATISTIQUES DE TRAFIC

Août 2014

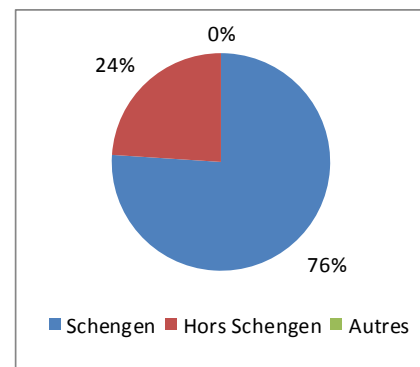
SOMMAIRE

SYNTHESE DES MOUVEMENTS COMMERCIAUX	3
Mouvements de passagers.....	3
Mouvements d'avions.....	4
MOUVEMENTS DE PASSAGERS PAR DESTINATIONS.....	5
Vols réguliers.....	5
Vols Charters.....	5

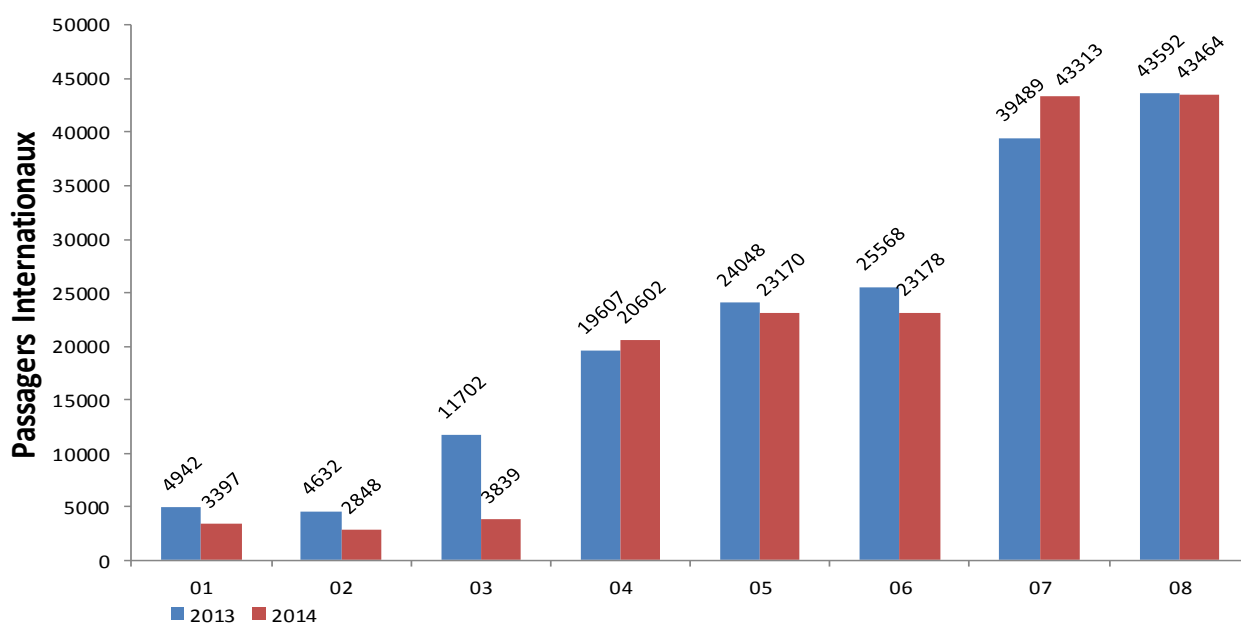
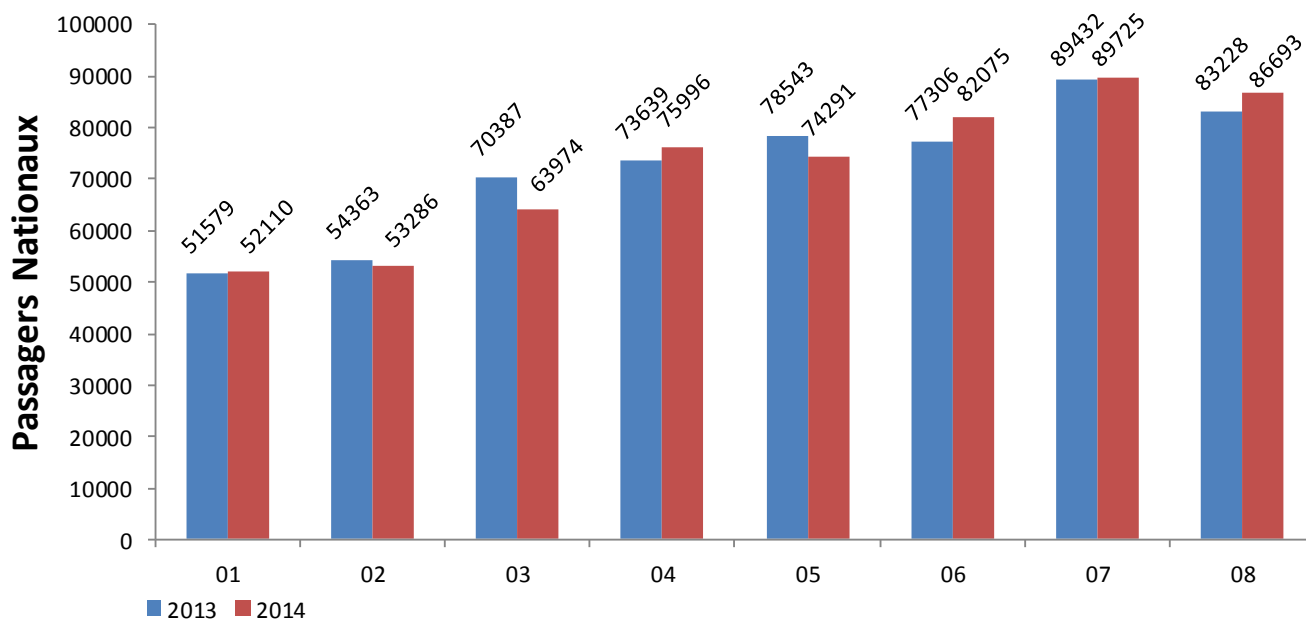
SYNTHESE DES MOUVEMENTS COMMERCIAUX

Mouvements de passagers

Passagers	août-13	août-14	Variation	Cumul 2013	Cumul 2014	Variation
National	83 228	86 693	4,16%	578 477	578 150	-0,06%
International	43 592	43 464	-0,29%	173 580	163 811	-5,63%
<i>Schengen</i>	14 325	12 271	-14,34%	60 676	53 622	-11,63%
<i>Hors Schengen</i>	29 170	31 193	6,94%	112 807	110 189	-2,32%
<i>Autres</i>	97	0	-100,00%	97	0	-100,00%
Transit	281	0	-100,00%	903	612	-32,23%
Total	127 101	130 157	2,40%	752 960	742 573	-1,38%

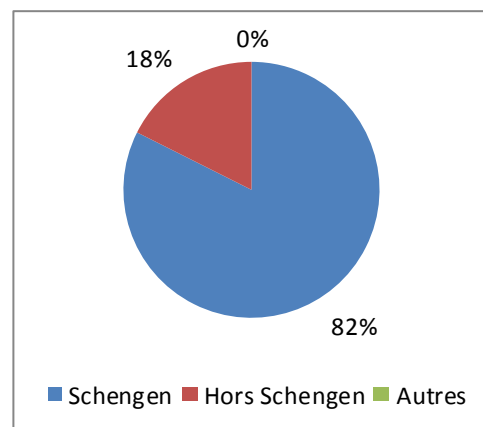


Graphique d'évolution des mouvements de passagers

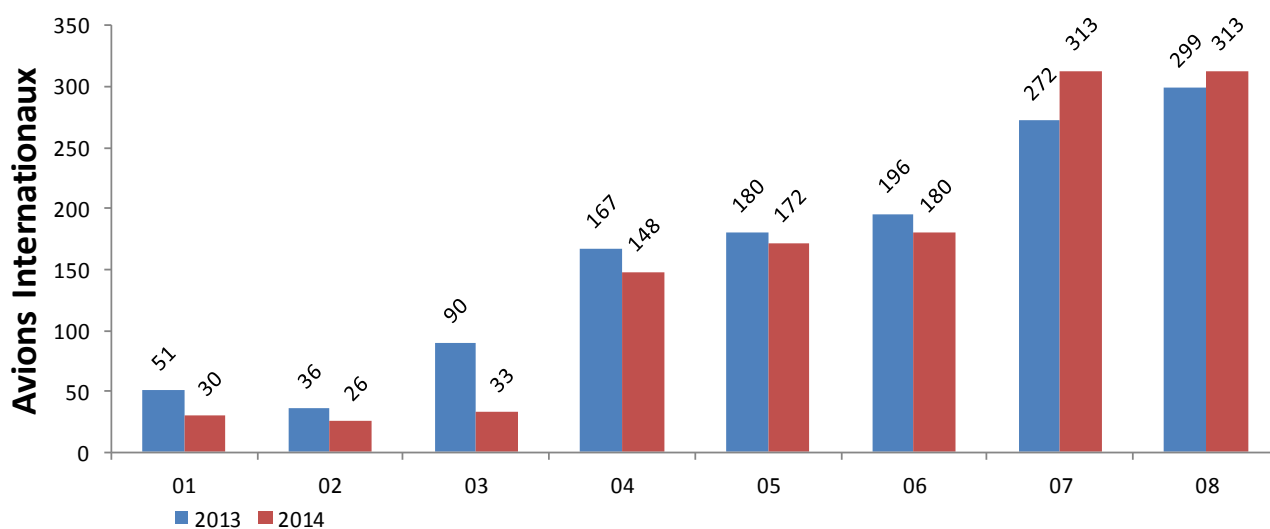
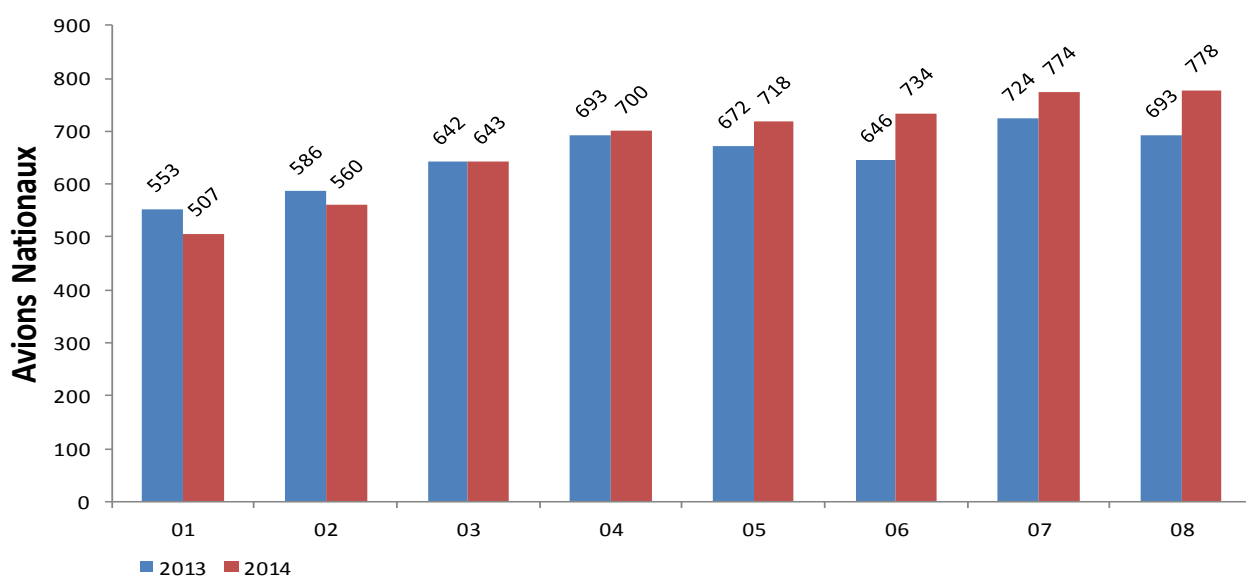


Mouvements d'avions

Avions	août-13	août-14	Variation	Cumul 2013	Cumul 2014	Variation
National	693	778	12,27%	5 209	5 414	3,94%
International	299	313	4,68%	1 291	1 215	-5,89%
Schengen	123	121	-1,63%	573	506	-11,69%
Hors Schengen	175	192	9,71%	717	709	-1,12%
Autres	1	0	-100,00%	1	0	-100,00%
Total	992	1 091	9,98%	6 500	6 629	1,98%



Graphique d'évolution des mouvements d'avions



MOUVEMENTS DE PASSAGERS PAR DESTINATIONS

Vols réguliers*

Lignes	Données du mois			Cumul depuis le 1er Janvier		
	2013	2014	Variation	2013	2014	Variation
PARIS ORLY/AIR FRANCE	50 399	55 301	9,73%	361 482	363 622	0,59%
PARIS CDG/EASYJET AIRLINE COMPANY LTD	8 644	8 687	0,50%	98 713	102 829	4,17%
LYON/HOP	8 702	8 755	0,61%	66 801	65 336	-2,19%
LYON/EASYJET AIRLINE COMPANY LTD	5 806	5 878	1,24%	10 773	11 421	6,02%
MARSEILLE/AIR FRANCE	3 396	4 182	23,14%	20 153	19 702	-2,24%
NICE/HOP	1 831	1 809	-1,20%	6 178	5 912	-4,31%
STRASBOURG/VOLOTEA	1 690	1 556	-7,93%	4 231	5 822	37,60%
STRASBOURG/REGIONAL CAE				75		-100,00%
LILLE/HOP		459			1 201	
LILLE/VOLOTEA	2 005		-100,00%	7 862		-100,00%
LONDRES STN/RYANAIR LIMITED	13 484	14 205	5,35%	65 448	64 801	-0,99%
LONDRES GATWICK/EASYJET AIRLINE COMPANY LTD	9 864	9 972	1,09%	14 808	14 703	-0,71%
DUBLIN/RYANAIR LIMITED	5 780	6 793	17,53%	32 039	29 688	-7,34%
CHARLEROI BRUXELLES/RYANAIR LIMITED	4 801	4 612	-3,94%	22 557	19 663	-12,83%
STOCKHOLM SKAVSTA/RYANAIR LIMITED	2 776	2 601	-6,30%	12 134	12 334	1,65%
STOCKHOLM ARLANDA/SCANDINAVIAN AIRLINES SYSTEM		593			3 256	
COPENHAGUE/SCANDINAVIAN AIRLINES SYSTEM	1 290	1 524	18,14%	4 209	4 898	16,37%
OSLO/SCANDINAVIAN AIRLINES SYSTEM		309			2 317	
HELSINKI VANTAA/FINNAIR OY		416			2 662	
GENEVE/HOP	1 230	1 288	4,72%	4 357	4 446	2,04%
GENEVE/DARWIN AIRLINE	766	740	-3,39%	1 991	1 928	-3,16%
ROTTERDAM/TRANSAVIA AIRLINES	3 462		-100,00%	12 275		-100,00%

- Les vols déroutés ne sont pas inclus dans ce tableau

Vols Charters

VOLS CHARTERS	2013	2014			Var°	Cum 2013	Cum 2014
Passagers	894	477			-46,6%	5 141	3 915
Mouvements	13	11			-15,4%	99	60