



www.biarritz.aeroport.fr

STATISTIQUES DE TRAFIC

AOÛT 2012

SOMMAIRE

SYNTHESE DES MOUVEMENTS COMMERCIAUX	3
Mouvements de passagers (Août 2012)	3
Mouvements d'avions (Août 2012).....	4
MOUVEMENTS DE PASSAGERS PAR DESTINATION (Août 2012).....	5
Vols réguliers.....	5
Vols Charters	5
SYNTHESE DES MOUVEMENTS NON COMMERCIAUX (Août 2012)	6
Mouvements d'avions non commerciaux par nature	6
Mouvements d'avions non commerciaux par type.....	6

COMMENTAIRES

En août 2012, l'aéroport de Biarritz a enregistré 124 943 passagers, soit une hausse de près de 8,9% par rapport à août 2011. On constate également 9,61% d'augmentation de mouvements d'avion.

Voici les principaux faits marquants des 4 dernières semaines :

A l'échelle du trafic domestique, on note :

- La performance d'Air France sur les lignes Marseille et Nice.
- La destination de Paris comptabilise 59 169 passagers pour ce mois (dont 15% de part de marché pour easyJet avec un remplissage à 90%). Face aux bons résultats du trafic de 2011, Air France a fait le choix d'augmenter le nombre de sièges offerts sur la ligne Biarritz/Orly. La ligne a quasiment maintenu le même niveau de passagers en août 2012.
- Concernant les dernières semaines d'exploitation des lignes de Volotéa, Lille a progressé tout au long de la saison pour atteindre 72% de remplissage en août, tandis que Nantes est resté à son niveau de lancement.

Dans la catégorie trafic international (36% du trafic mensuel), on retient :

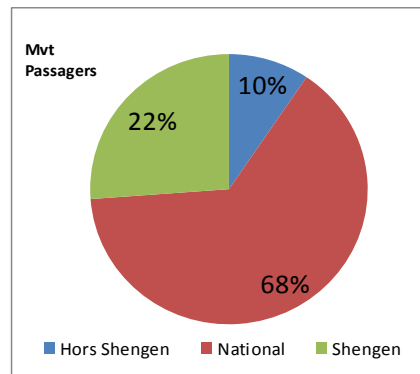
- L'attractivité des lignes londoniennes. Malgré la légère baisse de fréquentation de 2% de Ryanair sur Stansted, easyJet a augmenté sa capacité de sièges offerts et a obtenu une croissance de 6,61% de passagers sur Gatwick.
- Ryanair a affiché de très bons résultats sur Charleroi, Stockholm et Dublin avec des croissances respectives de 36,62%, 7,63% et 3,05% alors que Rotterdam a reculé de 2,85%.
- On constate une croissance du marché sur la destination de Genève.

En cumul depuis le 1^{er} janvier, le trafic a atteint 745 289 passagers (+4,53% par rapport à 2011).

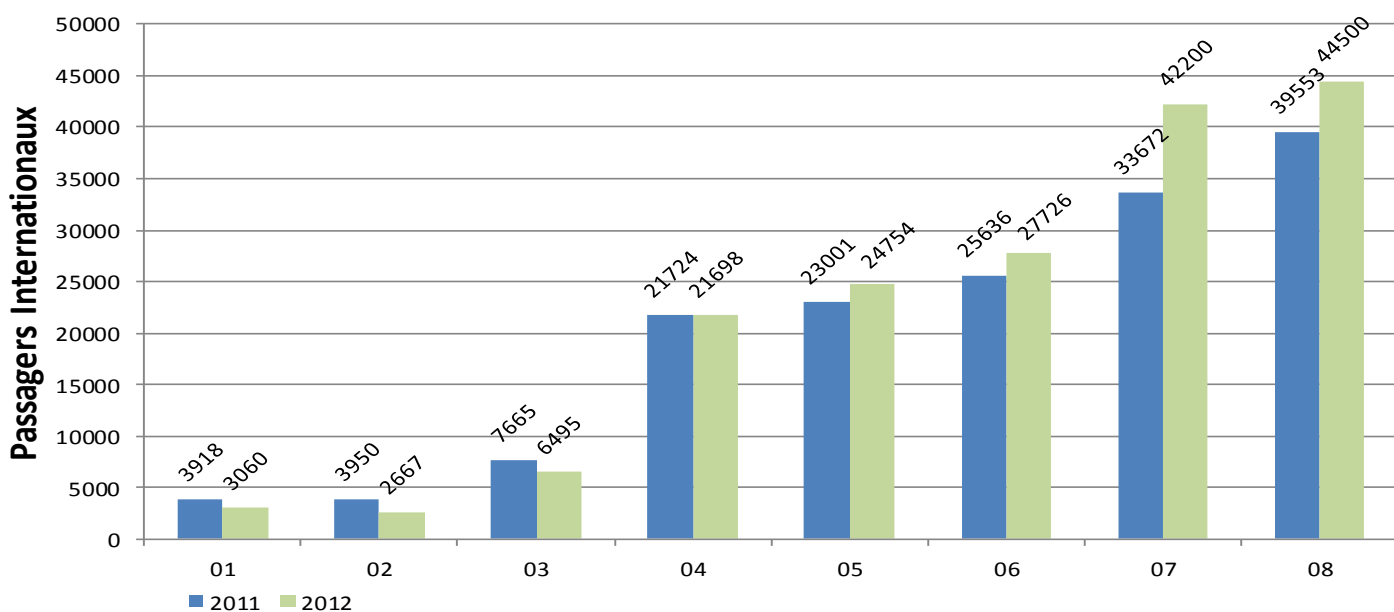
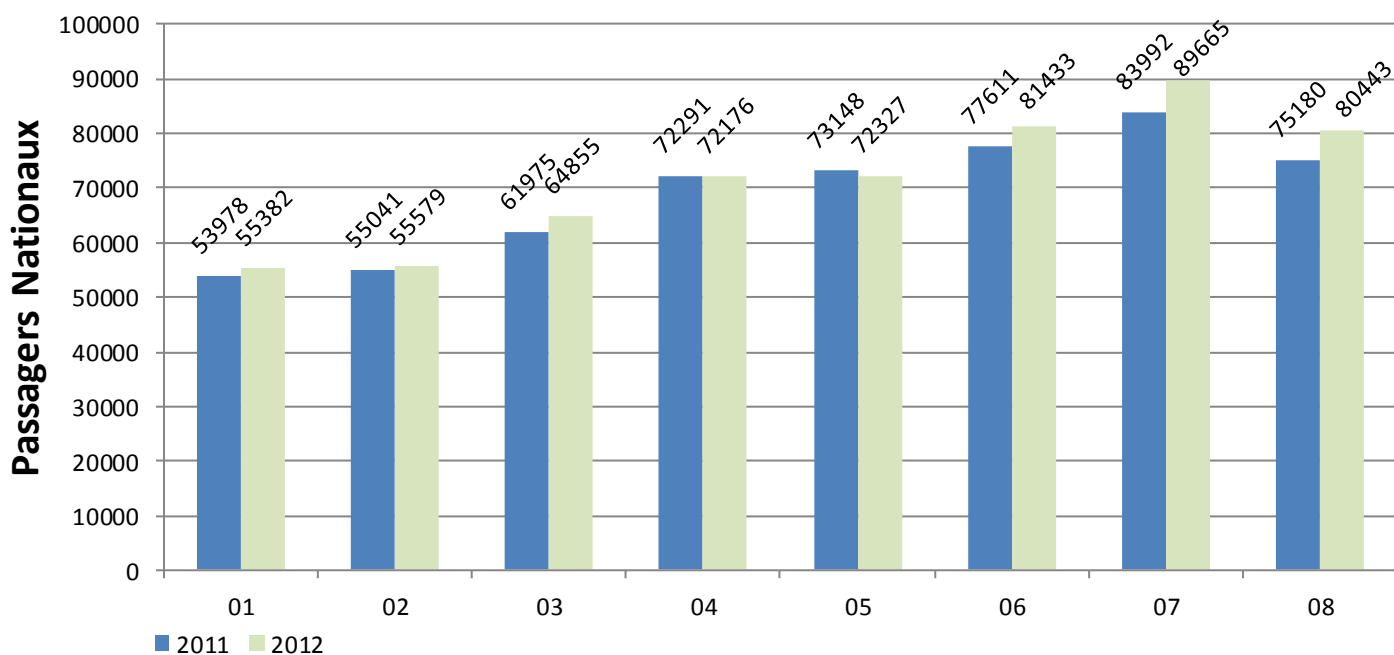
SYNTHESE DES MOUVEMENTS COMMERCIAUX

Mouvements de passagers (Août 2012)

Passagers	août-11	août-12	Variation	Cumul 2011	Cumul 2012	Variation
National	75 180	80 443	7,00%	553 216	571 860	3,37%
International	39 553	44 500	12,51%	159 119	173 100	8,79%
Shengen	29 244	32 694	11,80%	112 838	124 807	10,61%
Hors Shengen	10 309	11 806	14,52%	45 740	48 293	5,58%
Autres				541	0	-100,00%
Transit	0	0		650	329	-49,38%
Total	114 733	124 943	8,90%	712 985	745 289	4,53%

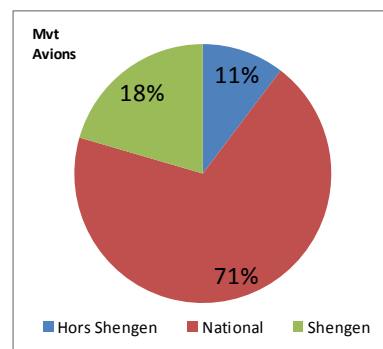


Graphique d'évolution des mouvements de passagers

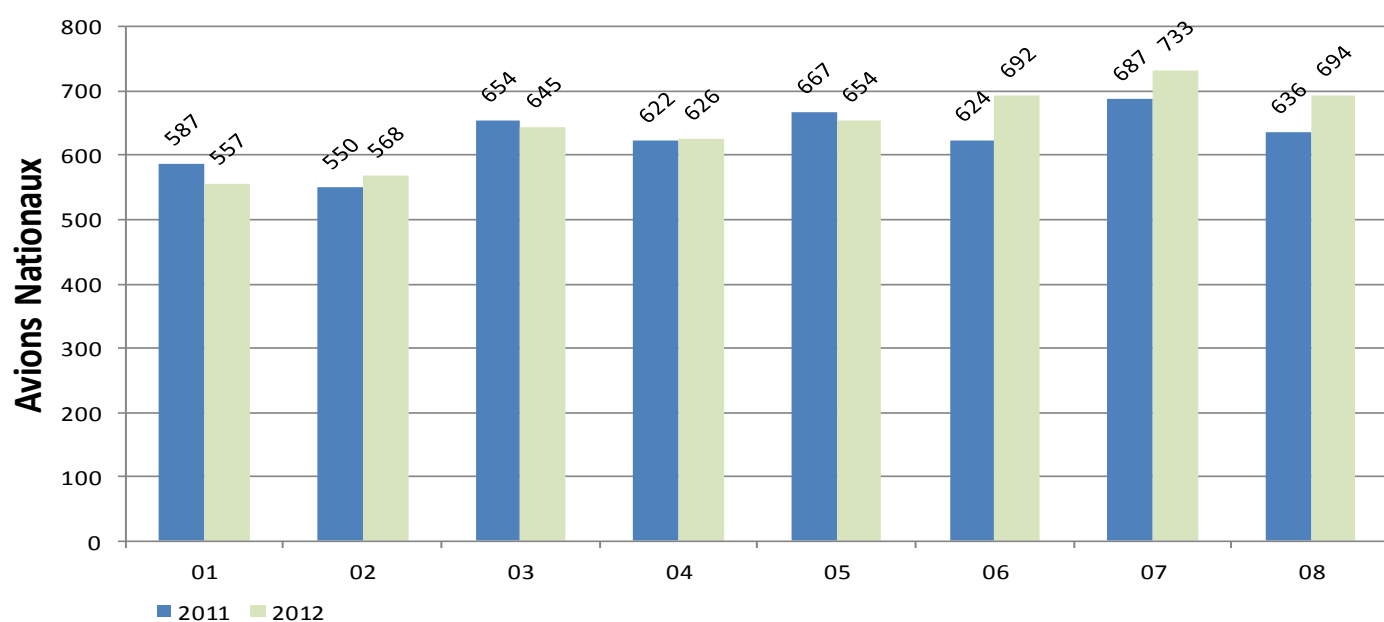
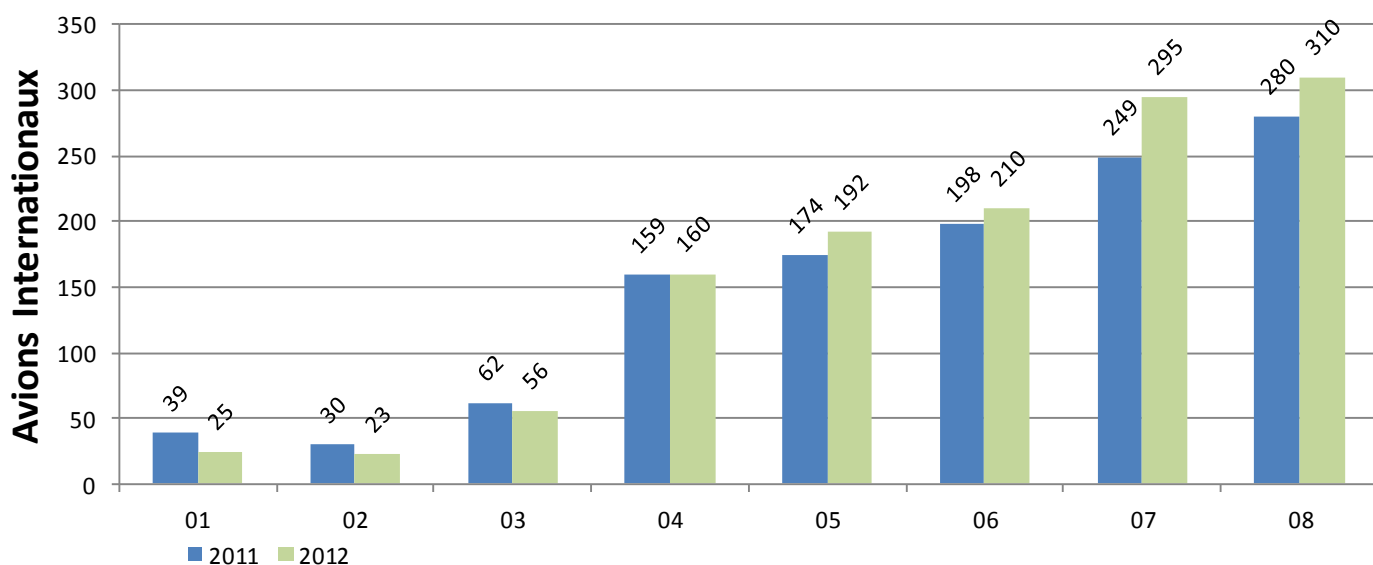


Mouvements d'avions (Août 2012)

Avions	août-11	août-12	Variation	Cumul 2011	Cumul 2012	Variation
National	636	694	9,12%	5 027	5 169	2,82%
International	280	310	10,71%	1 191	1 271	6,72%
Shengen	184	206	11,96%	714	814	14,01%
Hors Shengen	96	104	8,33%	469	456	-2,77%
Autres				8	1	-87,50%
Transit						
Total	916	1 004	9,61%	6 218	6 440	3,57%



Graphique d'évolution des mouvements d'avions



MOUVEMENTS DE PASSAGERS PAR DESTINATION (Août 2012)

Vols réguliers

Lignes	Données du mois						Cumul depuis le 1er Janvier					
	2011		2012		Variation		2011		2012		Variation	
	Passagers	Sièges Offerts	Passagers	SO	Passagers	SO	Passagers	Sièges Offerts	Passagers	SO	Passagers	SO
PARIS ORLY/AIR FRANCE	51 653	59 768	50 489	66 484	-2,25%	11,24%	366 813	463 710	362 302	481 148	-1,23%	3,76%
PARIS CDG/EASYJET AIRLINE COMPANY LTD	8 680	9 672	8 680	9 672			102 464	121 680	104 414	117 156	1,90%	-3,72%
LONDRES STN/RYANAIR	13 053	14 742	12 792	15 120	-2,00%	2,56%	68 210	79 380	64 550	77 490	-5,37%	-2,38%
LYON/REGIONAL CAE	8 969	12 234	7 905	11 240	-11,86%	-8,12%	68 505	92 753	64 231	91 632	-6,24%	-1,21%
DUBLIN/RYANAIR	6 368	6 804	6 562	7 182	3,05%	5,56%	32 346	37 800	31 708	38 178	-1,97%	1,00%
MARSEILLE/AIR FRANCE CHARLEROI			4 285	4 540					18 182	30 072		
BRUXELLES/RYANAIR	3 211	3 402	4 387	4 914	36,62%	44,44%	13 349	15 120	17 130	20 034	28,32%	32,50%
LONDRES GATWICK/EASYJET	9 823	10 920	10 472	12 024	6,61%	10,11%	12 670	14 352	16 294	18 792	28,60%	30,94%
STOCKHOLM SKAVSTA/RYANAIR	2 502	3 024	2 693	3 402	7,63%	12,50%	13 181	17 010	14 007	18 900	6,27%	11,11%
MANCHESTER/RYANAIR			2 868	3 402					11 963	17 388		
ROTTERDAM/TRANSAVIA AIRLINES	3 121	4 172	3 032	3 874	-2,85%	-7,14%	10 152	16 986	10 781	16 470	6,20%	-3,04%
LYON/EASYJET AIRLINE COMPANY LTD	4 696	5 616	4 822	5 616	2,68%		9 207	10 920	9 005	10 296	-2,19%	-5,71%
NICE/REGIONAL CAE	1 145	1 164	985	1 008	-13,97%	-13,40%	5 128	6 324	4 566	5 344	-10,96%	-15,50%
GENEVE/REGIONAL CAE	778	956	1 066	1 216	37,02%	27,20%	3 822	4 980	3 840	5 156	0,47%	3,53%
LILLE/VOLOTEA			1 391	1 920					3 266	4 910		
STRASBOURG/REGIONAL CAE			1 003	1 368					2 136	3 040		
NANTES/VOLOTEA			672	1 920					1 717	4 910		
GENEVE/DARWIN AIRLINE	697	900	628	900	-9,90%		1 808	2 600	1 612	2 548	-10,84%	-2,00%

SO: nombre de sièges offerts

Vols Charters

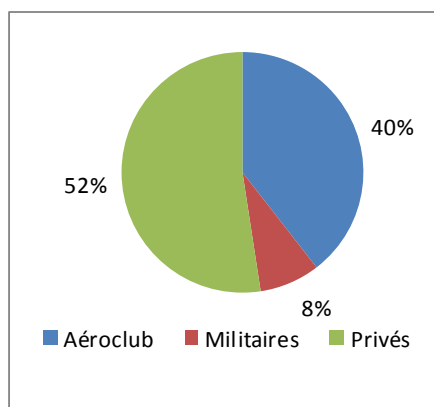
VOLS CHARTERS	2011	2012			Var°	Cum 2011	Cum 2012
Passagers	37	211			470,3%	2053	3902
Mouvements	2	5			150,0%	57	41

SYNTHESE DES MOUVEMENTS NON COMMERCIAUX (Août 2012)

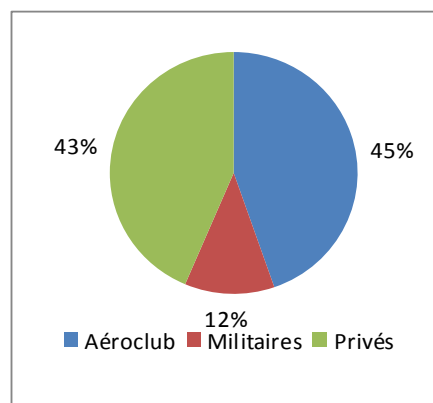
Mouvements d'avions non commerciaux par nature

Nature de vol	2011		2012		Variation	Cumul 2012	dont Touch&Go
	Total Mouvements	dont Touch&Go	Total Mouvements	dont Touch&Go			
Aéroclub	928	503	1390	555	49,8%	5123	5453
Privés	1019	20	1128	20	10,7%	4998	108
Militaires	164	0	181	10	10,4%	1345	93
Autres							
Total	2111	523	2699	585	27,9%	11466	5654

Mouvements par nature : Mois en cours



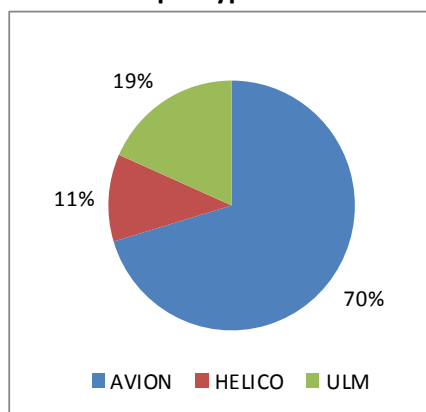
Mouvements par nature : Cumul annuel



Mouvements d'avions non commerciaux par type

Type de vol	2011		2012		Variation	Cumul 2012	dont Touch&Go
	Total Mouvements	dont Touch&Go	Total Mouvements	dont Touch&Go			
Avion	1433	329	1757	270	22,6%	7888	3190
Helico	246	0	241	2	-2,0%	1204	57
ULM	432	194	701	313	62,3%	2374	2407
Autres							
Total	2111	523	2699	585	27,9%	11466	5654

Mouvements par type : Mois en cours



Mouvements par type : Cumul annuel

