



# Statistiques de trafic Décembre 2010

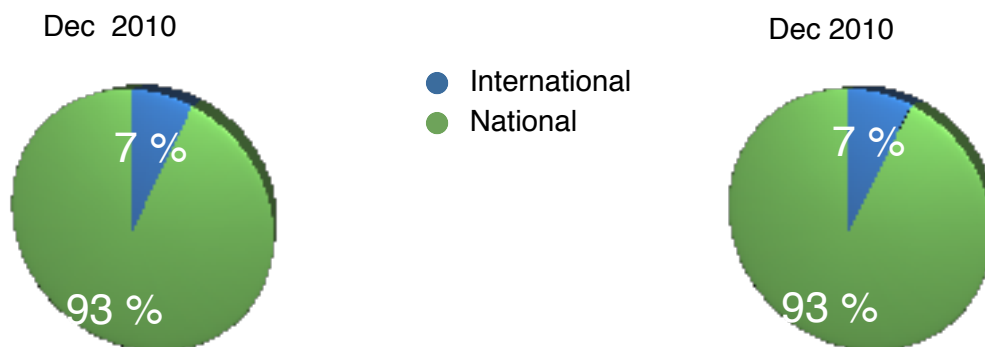
Mouvements Passagers	Dec 2009	Dec 2010	Variation	Cumul 2009	Cumul 2010	Variation
Nationaux	62269	57352	-7,90 %	794660	785884	-1,10 %
Internationaux	6974	4342	-37,74 %	215454	203268	-5,66 %
Transit		188		1475	470	-68,14 %
<b>Total</b>	<b>69243</b>	<b>61882</b>	<b>-10,63 %</b>	<b>1011589</b>	<b>989622</b>	<b>-2,17 %</b>

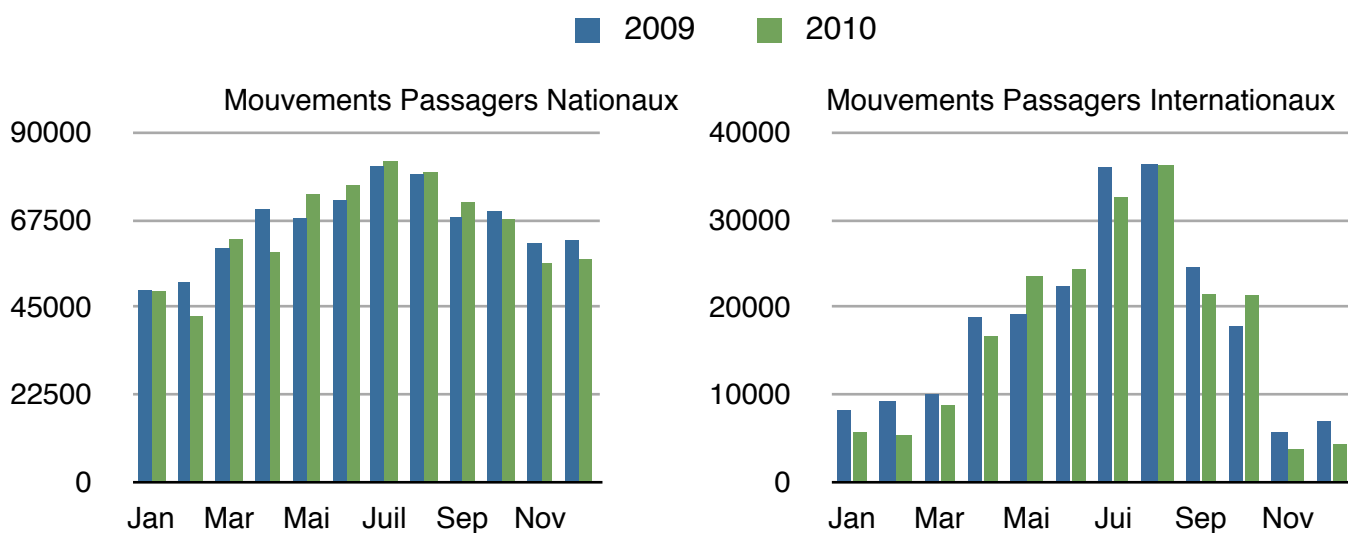
Mouvements d'Avions	Dec 2009	Dec 2010	Variation	Cumul 2009	Cumul 2010	Variation
Nationaux	630	580	-7,94 %	7894	7303	-7,49 %
Internationaux	57	42	-26,32 %	1730	1615	-6,65 %
<b>Total</b>	<b>687</b>	<b>622</b>	<b>-9,46 %</b>	<b>9624</b>	<b>8918</b>	<b>-7,34 %</b>

Répartition des mouvements d'avions

Répartition des mouvements de passagers



Evolution des mouvements des passagers



## Lignes

	2009	2010	Tx de R	Variation	Cumul 2009	Cumul 2010	Tx de R	Variation
Paris Orly (Air France)	38965	37913	76,00 %	-2,70 %	494326	500085	78,00 %	1,17 %
Paris CDG (EasyJet)	11342	10437	76.00%	-7,98 %	144442	142592	83.00%	-1,28 %
Bristol (EasyJet)					13386			
Lyon (EasyJet)					7699	7518	86,00 %	-2,35 %
Londres LGW (EasyJet)					11052	10827	89,00 %	-2,04 %
Lyon (Regional)	7560	8252	68 %	9,15 %	104225	100165	66.00%	-3,90 %
Nice (Regional)	496	454	75 %	-8,47 %	6584	7755	69,00 %	17,79 %
Genève (Regional)	255	378	62,00 %	48,24 %	5638	8003	72,00 %	41,95 %
Clermont-Ferrand (Regional)								
Londres STN (Ryanair)	5081	3417	82 %	-32,75 %	88171	88171	86.00 %	0,00 %
Londres LTN (Ryanair)					6293			
Dublin (Ryanair)					38957	41758	87,00 %	7,19 %
Birmingham (Ryanair)	1504			-100,00 %	32093	21605	72,00 %	-32,68 %
Marseille (Ryanair)	3770			-100,00 %	33239	24607	70,00 %	-25,97 %
Genève (Baboo)					6545	5805	54,00 %	-11,31 %
Helsinki (Blue1)					4076	7707	65,00 %	89,08 %
Amsterdam (Transavia)						11742	58.00 %	

Charter	Dec 2010	Cumul 2010
Mouvements d'avions	13	121
Mouvements passagers	625	9906