

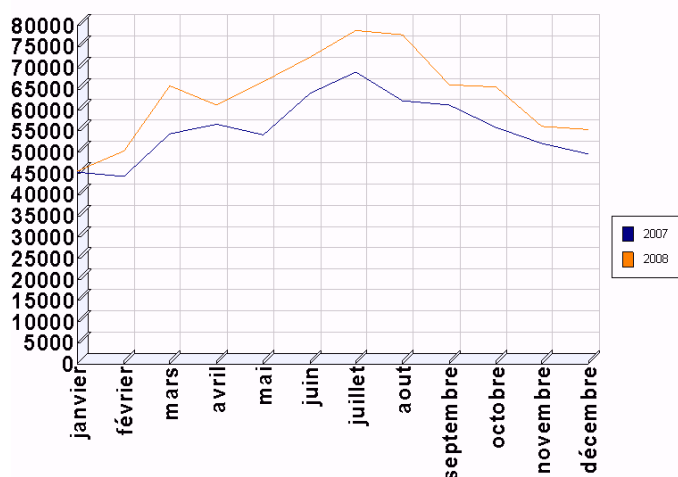
Comparatif - 2007 / 2008

janvier - décembre

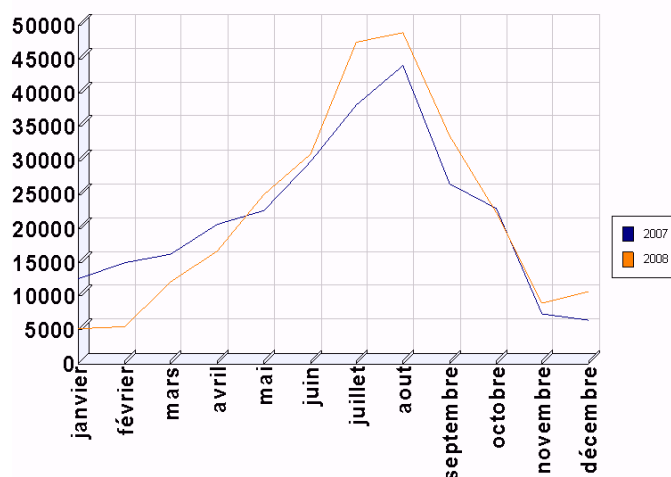
Trafic

	2007	2008	Variation
Passagers Nationaux	667 905	760 473	13.86 %
Passagers Internationaux	262 527	267 319	1.83 %
Transit	503	214	-57.46 %
Total des Passagers	930 935	1 028 006	10.43 %
Mouvements Nationaux	7 937	8 621	8.62 %
Mouvements Internationaux	2 407	2 485	3.24 %
Total des Mouvements	10 344	11 106	7.37 %

Passagers nationaux



Passagers Internationaux



Comparatif - 2007 / 2008

janvier - décembre

Lignes

	2007	2008	Variation
Paris - Orly (Air France)	385 468	489 382	26.96 %
Paris - CDG (easyJet)	153 578	132 953	-13.43 %
Lyon (Regional)	106 370	104 318	-1.93 %
Lyon (easyJet)		13 393	
Clermont Ferrand (Regional)	12 921	8 840	-31.58 %
Nice (Regional)	7 904	8 758	10.8 %
Londres STN (Ryanair)	121 284	98 031	-19.17 %
Londres LTN (Ryanair)		4 143	
Londres LGW (easyJet)		11 012	
Dublin (Ryanair)	47 138	47 082	-0.12 %
Shannon (Ryanair)	32 997	22 685	-31.25 %
Birmingham (Ryanair)		17 490	
Francofort (Ryanair)	33 378	25 052	-24.94 %
Bristol (easyJet)		20 788	
Genève (Regional)	6 620	5 947	-10.17 %
Genève (Flybaboo)	3 835	7 201	87.77 %
Oslo	4 325		-100 %
Copenhague	8 985	4 794	-46.64 %
Autres	5 081	5 330	4.9 %