

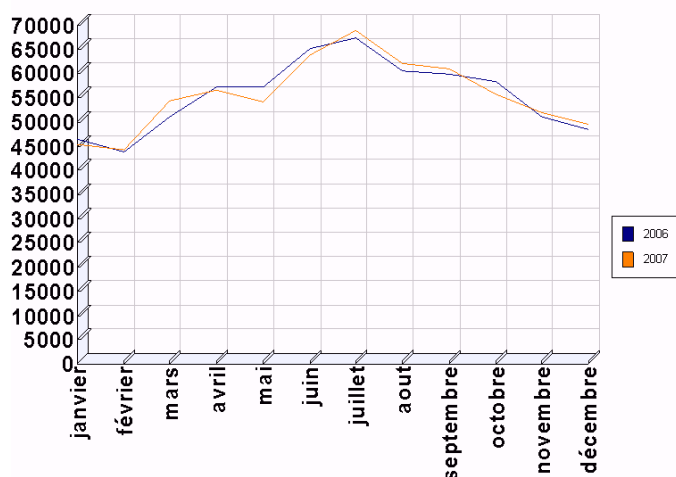
Comparatif - 2006 / 2007

janvier - décembre

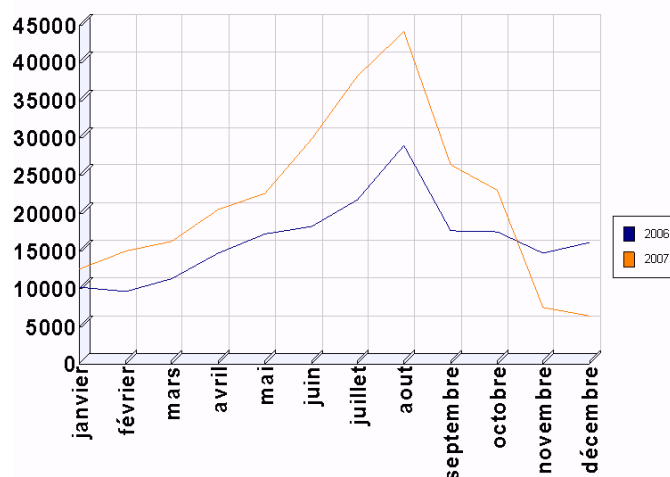
Trafic

	2006	2007	Variation
Passagers Nationaux	666 502	667 850	0.2 %
Passagers Internationaux	198 298	262 527	32.39 %
Transit	801	503	-37.2 %
Total des Passagers	865 601	930 880	7.54 %
Mouvements Nationaux	8 425	7 925	-5.93 %
Mouvements Internationaux	1 881	2 407	27.96 %
Total des Mouvements	10 306	10 332	0.25 %

Passagers nationaux



Passagers Internationaux



Lignes

	2006	2007	Variation
Paris - Orly	391 701	385 468	-1.59 %
Paris - Charles De Gaulle	152 168	153 578	0.93 %
Lyon	94 589	106 370	12.45 %
Clermont Ferrand	16 408	12 921	-21.25 %
Nice	6 253	7 904	26.4 %
Rennes	1 296		-100 %
Strasbourg		49	
Genève (Regional)	6 845	6 620	-3.29 %
Londres	117 738	121 284	3.01 %
Dublin	56 229	47 138	-16.17 %
Shannon	5 353	32 997	516.42 %
Francfort	4 672	33 378	614.43 %
Genève (Flybaboo)		3 835	
Oslo		4 325	
Copenhague		8 985	
Autres	11 533	5 026	-56.42 %