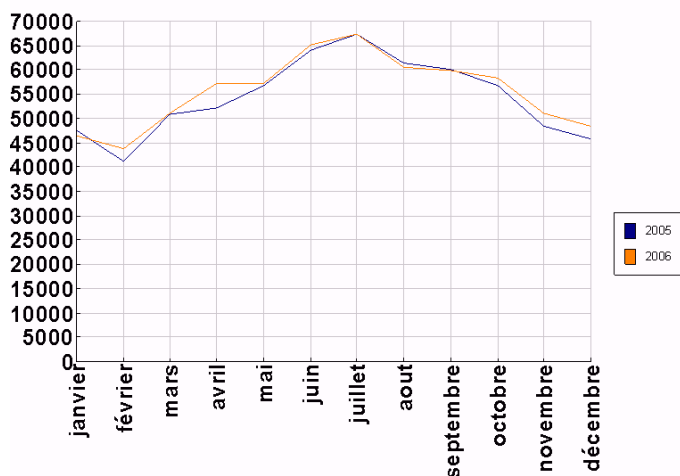


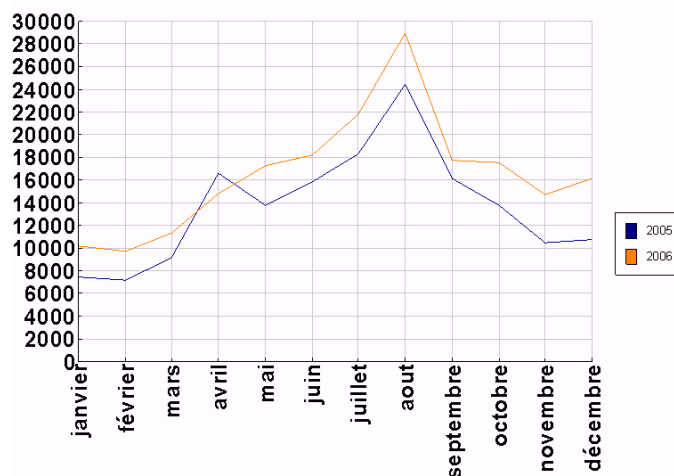
## Trafic

	2005	2006	Variation
Passagers Nationaux	652 556	666 502	2.14 %
Passagers Internationaux	163 843	198 298	21.03 %
Transit	684	801	17.11 %
Total des Passagers	817 083	865 601	5.94 %
Mouvements Nationaux	8 293	8 425	1.59 %
Mouvements Internationaux	1 617	1 881	16.33 %
Total des Mouvements	9 910	10 306	4 %

### Passagers nationaux



### Passagers Internationaux



## Lignes

	2005	2006	Variation
Paris - Orly	380 714	391 701	2.89 %
Paris - Charles De Gaulle	156 725	152 168	-2.91 %
Lyon	83 027	94 589	13.93 %
Clermont Ferrand	19 143	16 408	-14.29 %
Nice	5 899	6 253	6 %
Rennes		1 296	
Strasbourg	3 957		-100 %
Genève	5 644	6 845	21.28 %
Londres	124 251	117 738	-5.24 %
Dublin	25 877	56 229	117.29 %
Shannon		5 353	
Francfort		4 672	
Autres	4 951	11 533	132.94 %