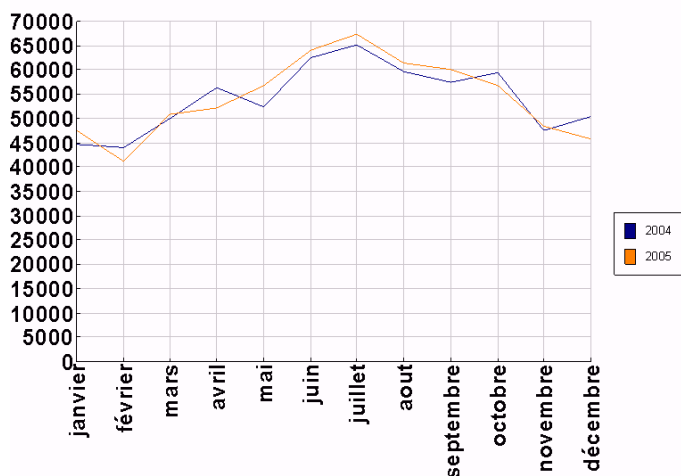


# Comparatif - 2004 / 2005

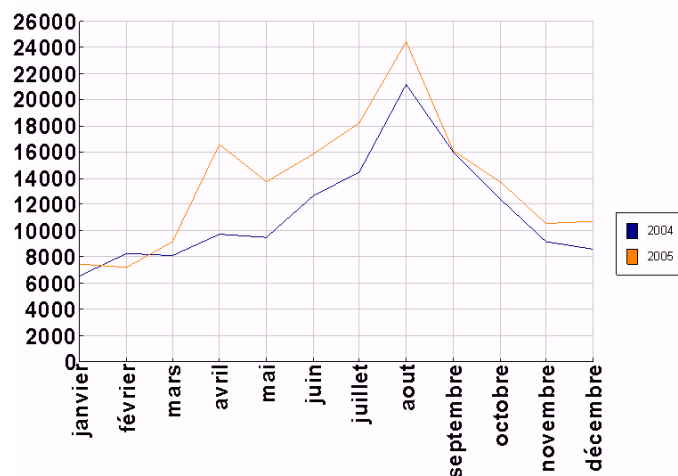
## Trafic

	2004	2005	Variation
Passagers Nationaux	649 384	652 556	0.49 %
Passagers Internationaux	136 537	163 843	20 %
Transit	452	684	51.33 %
Total des Passagers	786 373	817 083	3.91 %
Mouvements Nationaux	8 323	8 293	-0.36 %
Mouvements Internationaux	1 374	1 617	17.69 %
Total des Mouvements	9 697	9 910	2.2 %

### Passagers nationaux



### Passagers Internationaux



## Lignes

	2004	2005	Variation
Paris - Orly	377 053	380 714	0.97 %
Paris - Charles De Gaulle	160 077	156 725	-2.09 %
Lyon	78 495	83 027	5.77 %
Clermont Ferrand	22 653	19 143	-15.49 %
Nice	4 946	5 899	19.27 %
Rennes			
Strasbourg	1 726	3 957	129.26 %
Genève	4 419	5 644	27.72 %
Londres	126 357	124 251	-1.67 %
Dublin		25 877	
Shannon			
Francfort			
Autres	5 277	11 145	111.2 %