



www.biarritz.aeroport.fr

STATISTIQUES DE TRAFIC

Août 2015

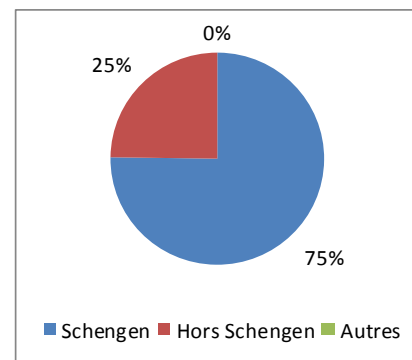
SOMMAIRE

SYNTHESE DES MOUVEMENTS COMMERCIAUX	3
Mouvements de passagers.....	3
Mouvements d'avions.....	4
MOUVEMENTS DE PASSAGERS PAR DESTINATIONS.....	5
Vols réguliers.....	5
Vols Charters.....	5
SYNTHESE DES MOUVEMENTS NON COMMERCIAUX *.....	6
Mouvements d'avions non commerciaux par nature.....	6
Mouvements d'avions non commerciaux par type.....	6

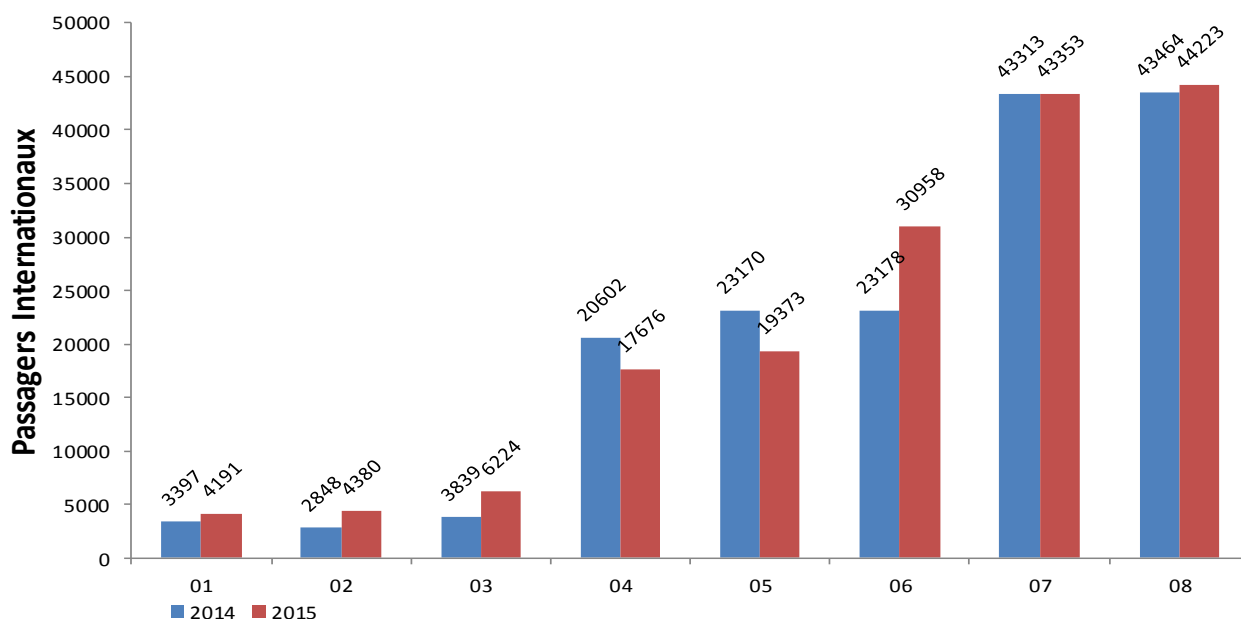
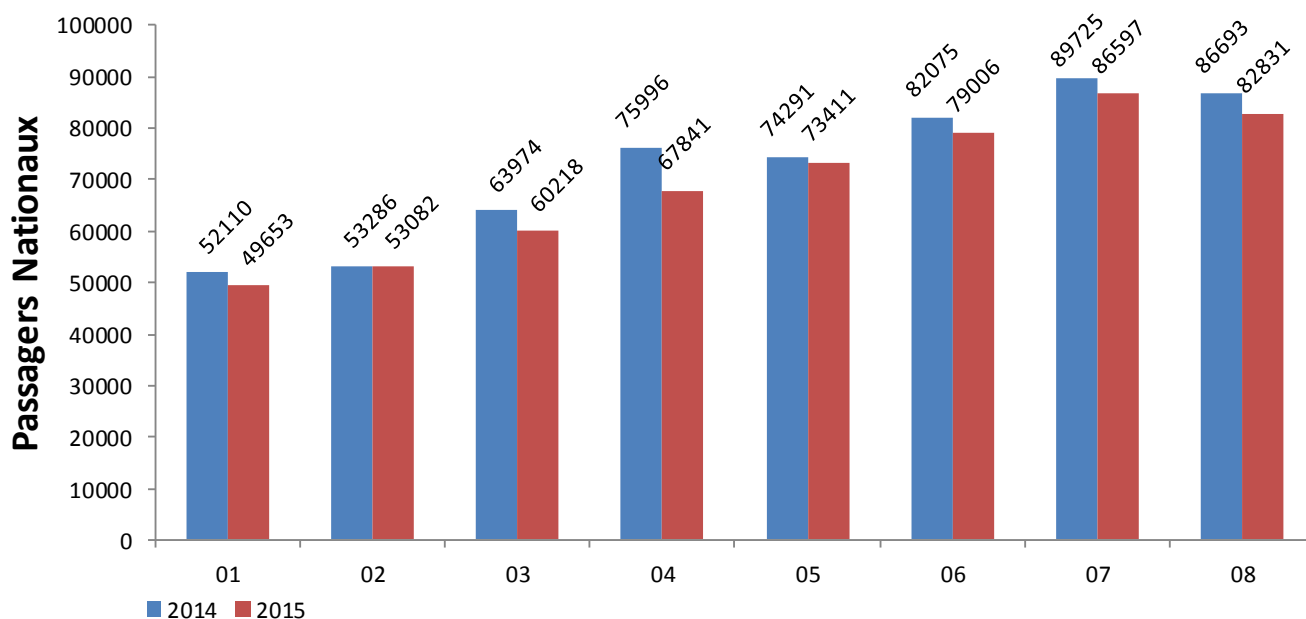
SYNTHESE DES MOUVEMENTS COMMERCIAUX

Mouvements de passagers

Passagers	août-14	août-15	Variation	Cumul 2014	Cumul 2015	Variation
National	86 693	82 831	-4,45%	578 150	552 639	-4,41%
International	43 464	44 223	1,75%	163 811	170 378	4,01%
Shengen	12 271	12 723	3,68%	53 622	50 530	-5,77%
Hors Shengen	31 193	31 500	0,98%	110 189	119 670	8,60%
Autres				0	178	0,00%
Transit	0	0		612	471	-23,04%
Total	130 157	127 054	-2,38%	742 573	723 488	-2,57%

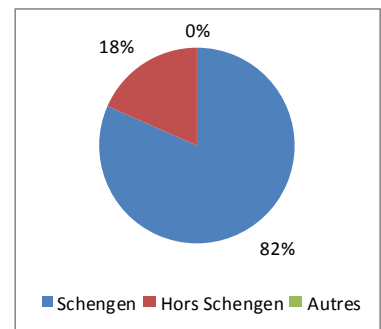


Graphique d'évolution des mouvements de passagers

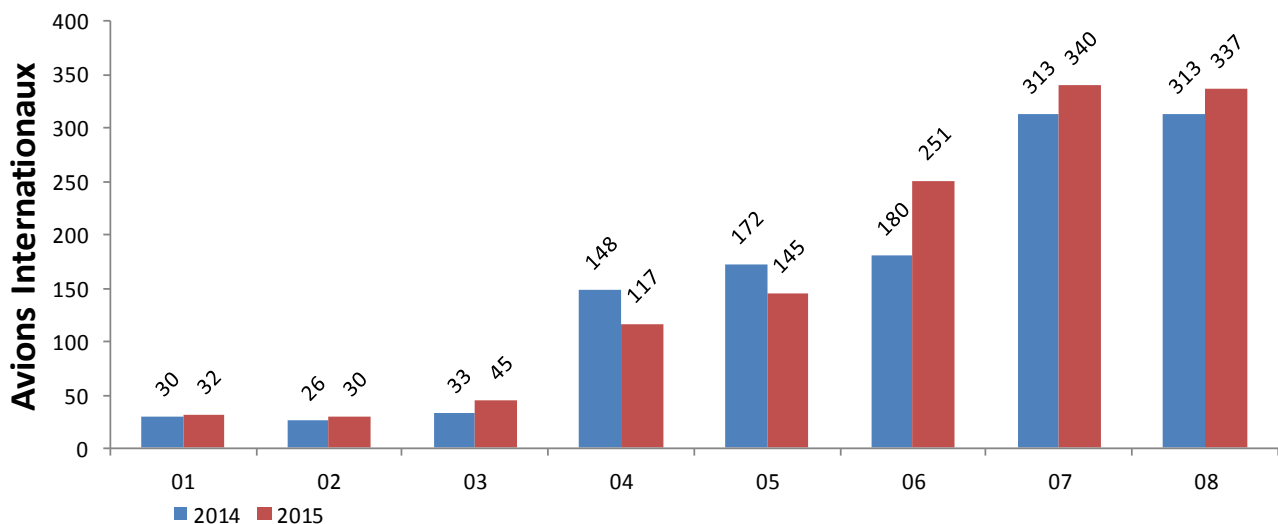
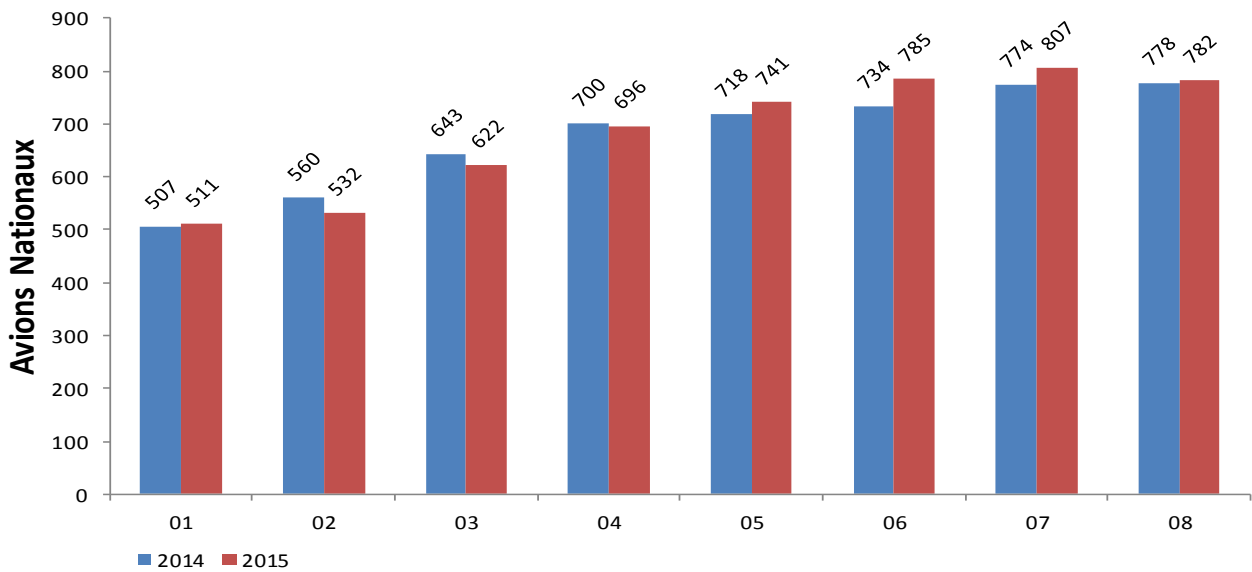


Mouvements d'avions

Avions	août-14	août-15	Variation	Cumul 2014	Cumul 2015	Variation
National	778	782	0,51%	5 414	5 476	1,15%
International	313	337	7,67%	1 215	1 297	6,75%
<i>Shengen</i>	121	131	8,26%	506	502	-0,79%
<i>Hors Shengen</i>	192	206	7,29%	709	792	11,71%
<i>Autres</i>				0	3	0,00%
Total	1 091	1 119	2,57%	6 629	6 773	2,17%



Graphique d'évolution des mouvements d'avions



MOUVEMENTS DE PASSAGERS PAR DESTINATIONS

Vols réguliers*

Lignes	Données du mois			Cumul depuis le 1er Janvier		
	2014	2015	Variation	2014	2015	Variation
PARIS ORLY/AIR FRANCE	55 301	50 356	-8,94%	363 622	342 323	-5,86%
PARIS CDG/EASYJET AIRLINE COMPANY LTD	8 687	9 208	6,00%	102 829	93 819	-8,76%
LYON/HOP	8 755	7 067	-19,28%	65 336	64 959	-0,58%
LYON/EASYJET AIRLINE COMPANY LTD	5 878	5 801	-1,31%	11 421	11 632	1,85%
MARSEILLE/AIR FRANCE	4 182	5 087	21,64%	19 702	21 062	6,90%
NICE/HOP	1 809	1 508	-16,64%	5 912	6 313	6,78%
STRASBOURG/VOLOTEA	1 556	1 579	1,48%	5 822	5 723	-1,70%
LILLE/VOLOTEA		1 373			4 883	
LILLE/HOP	459	761	65,80%	1 201	1 393	15,99%
LONDRES STN/RYANAIR LIMITED	14 205	14 501	2,08%	64 801	67 106	3,56%
LONDRES GATWICK/EASYJET AIRLINE COMPANY LTD	9 972	11 024	10,55%	14 703	19 331	31,48%
DUBLIN/RYANAIR LIMITED	6 793	4 545	-33,09%	29 688	28 843	-2,85%
CHARLEROI/RYANAIR LIMITED	4 612	4 595	-0,37%	19 663	21 536	9,53%
STOCKHOLM SKAVSTA/RYANAIR LIMITED	2 601	2 919	12,23%	12 334	8 530	-30,84%
STOCKHOLM ARLANDA/SCANDINAVIAN AIRLINES SYSTEM	593	390	-34,23%	3 256	2 973	-8,69%
COPENHAGUE/SCANDINAVIAN AIRLINES SYSTEM	1 524	601	-60,56%	4 898	3 541	-27,71%
OSLO/SCANDINAVIAN AIRLINES SYSTEM	309			2 317		
HELSINKI VANTAA/FINNAIR OY	416	819	96,88%	2 662	3 098	16,38%
BIRMINGHAM/FLYBE		815			2 080	
BOURNEMOUTH/FLYBE		615			1 741	
GENEVE/HOP	1 288	1 120	-13,04%	4 446	3 671	-17,43%
GENEVE/DARWIN AIRLINE	740	1 104	49,19%	1 928	2 978	54,46%
GENEVE/SWISS INTERNATIONAL AIR LINES		1 175			2 698	

- Les vols déroutés ne sont pas inclus dans ce tableau

Vols Charters

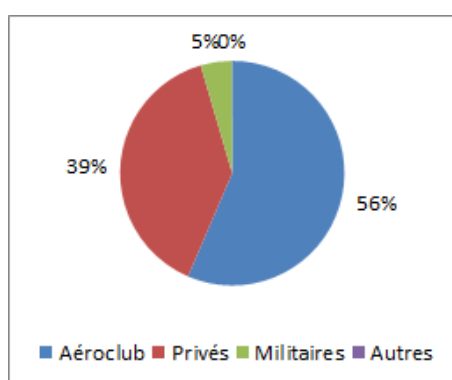
VOLS CHARTERS	2014	2015	Var*	Cum 2014	Cum 2015
Passagers	477	0		3 915	2 114
Mouvements	11	0		60	31

SYNTHESE DES MOUVEMENTS NON COMMERCIAUX *

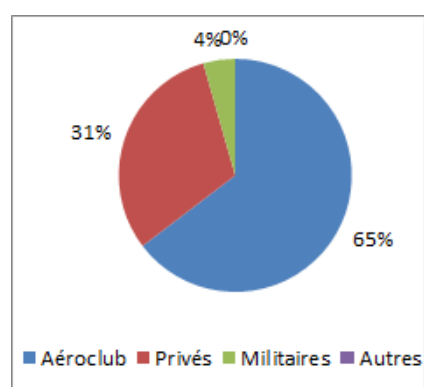
Mouvements d'avions non commerciaux par nature

Nature de vol	2014		2015		Variation	Cumul 2015	dont Touch&Go
	Total Mouvements	dont Touch&Go	Total Mouvements	dont Touch&Go			
Aéroclub	2083	1034	1642	799	-21,2%	9718	5037
Privés	1071	8	1134	28	5,9%	4646	122
Militaires	68	0	130	0	91,2%	664	2
Autres			2			2	
Total	3222	1042	2908	827	-9,7%	15030	5161

Mouvements par nature : mois en cours



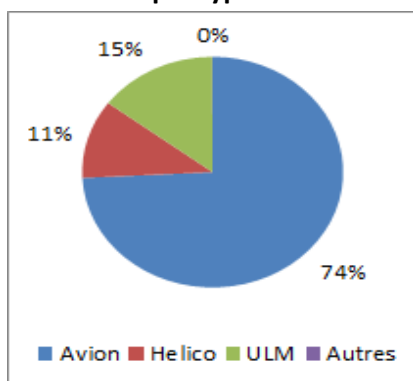
Mouvements par nature : cumul annuel



Mouvements d'avions non commerciaux par type

Type de vol	2014		2015		Variation	Cumul 2015	dont Touch&Go
	Total Mouvements	dont Touch&Go	Total Mouvements	dont Touch&Go			
Avion	2776	928	2158	614	-22,3%	11635	3868
Helico	107	0	320	14	199,1%	1042	26
ULM	339	114	428	199	26,3%	2351	1267
Autres			2			2	
Total	3222	1042	2908	827	-9,7%	15030	5161

Mouvements par type : mois en cours



Mouvements par type : cumul annuel

